



КОМИТЕТ ГРАДОСТРОИТЕЛЬНОЙ ПОЛИТИКИ
ЛЕНИНГРАДСКОЙ ОБЛАСТИ

ПРИКАЗ

от 06 мая 2022 года № 56

**О внесении изменений в правила землепользования и застройки
муниципального образования Веревское сельское поселение
Гатчинского муниципального района Ленинградской области**

В соответствии со статьями 32 и 33 Градостроительного кодекса Российской Федерации, пунктом 1 части 2 статьи 1 областного закона от 7 июля 2014 года № 45-оз «О перераспределении полномочий в области градостроительной деятельности между органами государственной власти Ленинградской области и органами местного самоуправления Ленинградской области», постановлением Правительства Ленинградской области от 5 апреля 2022 года № 203 «Об установлении случаев утверждения в Ленинградской области в 2022 году генеральных планов, правил землепользования и застройки, проектов планировки территории, проектов межевания территории, изменений в генеральные планы, правила землепользования и застройки, проекты планировки территории, проекты межевания территории без проведения общественных обсуждений или публичных слушаний», пунктом 2.13 Положения о Комитете градостроительной политики Ленинградской области, утвержденного постановлением Правительства Ленинградской области от 9 сентября 2019 года № 421, приказываю:

внести в Правила землепользования и муниципального образования Веревское сельское поселение Гатчинского муниципального района Ленинградской области, утвержденные приказом Комитета градостроительной политики от 09 февраля 2022 года № 10 (с изменениями), изменения согласно приложению к настоящему приказу.

Заместитель председателя комитета –
главный архитектор Ленинградской области

С.И. Лутченко

Приложение
к приказу Комитета
градостроительной политики
Ленинградской области
от 06 мая 2022 года № 56

Изменения в
Правила землепользования и застройки
муниципального образования
Веровское сельское поселение
Гатчинского муниципального района
Ленинградской области

1. Производственные зоны таблицы «Перечень территориальных зон, установленных на карте градостроительного зонирования» статьи 18 части II дополнить строкой следующего содержания:

«

13.1	ТП.1.1	Общественно-производственная зона
------	--------	-----------------------------------

».

2. Таблицу «Перечень зон с особыми условиями использования территорий, отображенных на карте градостроительного зонирования» статьи 19 части II дополнить строкой следующего содержания:

«

9	Н-9	Зона охраняемого военного объекта
---	-----	-----------------------------------

».

3. Статью 22 части III дополнить разделом 13.1 следующего содержания:
«13.1 Градостроительный регламент общественно-производственной зоны

1. Кодовое обозначение зоны – **ТП.1.1**

2. Цели выделения зоны:

- обеспечение правовых условий развития необходимых объектов инженерной и транспортной инфраструктур, производственных объектов и промышленных комплексов, коммунально-складских объектов, объектов культурно-досуговой деятельности.

3. Виды разрешенного использования земельных участков и объектов капитального строительства

№ п/п	Наименование вида разрешенного использования	Код (числовое обозначение вида)
Основные виды разрешенного использования		
1	Хранение и переработка сельскохозяйственной продукции	1.15
2	Предоставление коммунальных услуг	3.1.1
3	Объекты культурно-досуговой деятельности	3.6.1
4	Парки культуры и отдыха	3.6.2
5	Деловое управление	4.1
6	Обслуживание автотранспорта	4.9.1.4
7	Объекты придорожного сервиса	4.9.1
8	Производственная деятельность	6.0
9	Тяжелая промышленность	6.2
10	Автомобилестроительная промышленность	6.2.1
11	Легкая промышленность	6.3
12	Фармацевтическая промышленность	6.3.1
13	Пищевая промышленность	6.4
14	Нефтехимическая промышленность	6.5
15	Строительная промышленность	6.6
16	Энергетика	6.7
17	Связь	6.8
18	Склад	6.9
19	Целлюлозно-бумажная промышленность	6.11
20	Автомобильный транспорт	7.2

№ п/п	Наименование вида разрешенного использования	Код (числовое обозначение вида)
21	Трубопроводный транспорт	7.5
22	Земельные участки (территории) общего пользования	12.0
Условно разрешенные виды использования		
23	Здравоохранение	3.4
24	Ветеринарное обслуживание	3.10
25	Магазины	4.4
26	Обеспечение внутреннего правопорядка	8.3
Вспомогательные виды разрешенного использования		
27	Хранение автотранспорта	2.7.1
28	Общественное питание	4.6

4. Предельные (минимальные и (или) максимальные) размеры земельных участков и предельные параметры разрешенного строительства, реконструкции объектов капитального строительства

№ п/п	Наименование параметра	Минимальное значение	Максимальное значение
1	Предельные (минимальные и (или) максимальные) размеры земельных участков, в том числе их площадь, кв. м	Не подлежит установлению	Не подлежит установлению
2	Минимальные отступы от границ земельных участков в целях определения мест допустимого размещения зданий, строений, сооружений, за пределами которых запрещено строительство зданий, строений, сооружений, м	5	Не подлежит установлению
2.1	Минимальный отступ от границ красных линий улиц, проездов до зданий, строений, сооружений, м	6	Не подлежит установлению
2.2	Минимальный отступ от границы земельного участка, выходящей на улично-дорожную сеть, м <*>	6	Не подлежит установлению
3	Предельное количество этажей, эт.	Не подлежит установлению	Не подлежит установлению
4	Максимальный процент застройки в границах земельного участка, определяемый как отношение суммарной площади земельного участка, которая может быть застроена, ко всей площади земельного участка, %		
4.1	Для вида использования с кодами 3.1.1, 3.6.1, 3.6.2, %	Не подлежит установлению	Не подлежит установлению
4.2	Для вида использования с иными кодами	Не подлежит установлению	60
5	Санитарно-защитная зона промышленных предприятий, объектов коммунально-складского назначения, объектов инженерной и транспортной инфраструктур, не должна превышать значения, м.	Не подлежит установлению	100

<*> - параметр не действует в случае утверждения границ красных линий улиц, проездов в соответствии с требованиями действующего законодательства Российской Федерации.

5. Ограничения использования земельных участков и объектов капитального строительства, устанавливаемые в соответствии с законодательством Российской Федерации:

Оборот земельных участков осуществляется в соответствии с гражданским законодательством и Земельным кодексом Российской Федерации. Содержание ограничений оборота земельных участков устанавливается Земельным кодексом Российской Федерации, федеральными законами.

Ограничения использования земельных участков и объектов капитального строительства, общие положения и требования приведены в главе 2 части 2 настоящих Правил соответственно.».

4. На карте градостроительного зонирования изменить границы территориальной зоны ТП.1 и установить границы территориальной зоны ТП.1.1.

5. Уточнить карту градостроительного зонирования отобразив зону охраняемого военного объекта.

6. Внести изменение в приложение к Правилам землепользования и застройки муниципального образования Веревокское сельское поселение Гатчинского муниципального района Ленинградской области «Сведения о границах территориальных зон», в части описания местоположения границы территориальной зоны ТП.1.

7. Дополнить приложение к Правилам землепользования и застройки муниципального образования Веревокское сельское поселение Гатчинского муниципального района Ленинградской области «Сведения о границах территориальных зон» описанием местоположения границы территориальной зоны ТП.1.1.

Приложение
к Правилам землепользования и застройки
муниципального образования
Веревское сельское поселение
Гатчинского муниципального района
Ленинградской области

Сведения о границах территориальных зон
ТП.1 и ТП.1.1

ОПИСАНИЕ МЕСТОПОЛОЖЕНИЯ ГРАНИЦ

Производственная зона

(наименование объекта, местоположение границ которого описано (далее - объект))

Раздел 1

Сведения об объекте

№ п/п	Характеристики объекта	Описание характеристик
1	2	3
1.	Местоположение объекта	Ленинградская область, район Гатчинский, сельское поселение Веревское
2.	Площадь объекта +/- величина погрешности определения площади (P +/- Дельта P)	2198311 +/- 25947 м ²
3.	Иные характеристики объекта	-

Раздел 2

Сведения о местоположении границ объекта

1. Система координат МСК 47 зона 2

2. Сведения о характерных точках границ объекта

Обозначение характерных точек границ	Координаты, м		Метод определения координат характерной точки	Средняя квадратическая погрешность положения характерной точки (Mt), м	Описание обозначения точки на местности (при наличии)
	X	Y			
1	2	3	4	5	6
1	404311.76	2208899.70	Картометрический метод	5.0	-
2	404279.51	2208884.72	Картометрический метод	5.0	-
3	404293.28	2208852.17	Картометрический метод	5.0	-
4	404325.45	2208866.92	Картометрический метод	5.0	-
1	404311.76	2208899.70	Картометрический метод	5.0	-
5	401231.71	2205867.43	Картометрический метод	5.0	-
6	401216.17	2205918.47	Картометрический метод	5.0	-
7	401222.32	2205923.48	Картометрический метод	5.0	-
8	401217.35	2205948.78	Картометрический метод	5.0	-
9	401214.11	2205964.26	Картометрический метод	5.0	-
10	401211.96	2205966.75	Картометрический метод	5.0	-
11	401192.89	2205978.39	Картометрический метод	5.0	-
12	401200.91	2205986.79	Картометрический метод	5.0	-
13	401195.20	2205998.35	Картометрический метод	5.0	-
14	401168.74	2206020.89	Картометрический метод	5.0	-
15	401115.34	2206048.81	Картометрический метод	5.0	-
16	401056.66	2206098.40	Картометрический метод	5.0	-
17	401057.59	2206126.49	Картометрический метод	5.0	-
18	401055.91	2206166.61	Картометрический метод	5.0	-
19	400986.13	2206164.86	Картометрический метод	5.0	-
20	400985.39	2206182.57	Картометрический метод	5.0	-
21	400950.12	2206187.17	Картометрический метод	5.0	-

2. Сведения о характерных точках границ объекта

Обозначение характерных точек границ	Координаты, м		Метод определения координат характерной точки	Средняя квадратическая погрешность положения характерной точки (Mt), м	Описание обозначения точки на местности (при наличии)
	X	Y			
1	2	3	4	5	6
22	400951.20	2206200.82	Картометрический метод	5.0	-
23	400953.85	2206234.40	Картометрический метод	5.0	-
24	400952.94	2206246.71	Картометрический метод	5.0	-
25	400949.90	2206288.08	Картометрический метод	5.0	-
26	400945.08	2206311.73	Картометрический метод	5.0	-
27	400938.10	2206333.45	Картометрический метод	5.0	-
28	400938.11	2206333.87	Картометрический метод	5.0	-
29	400933.60	2206333.83	Картометрический метод	5.0	-
30	400926.41	2206348.02	Картометрический метод	5.0	-
31	400918.48	2206358.66	Картометрический метод	5.0	-
32	400956.80	2206378.70	Картометрический метод	5.0	-
33	400931.16	2206465.54	Картометрический метод	5.0	-
34	400889.55	2206506.11	Картометрический метод	5.0	-
35	400852.03	2206532.31	Картометрический метод	5.0	-
36	400845.02	2206537.23	Картометрический метод	5.0	-
37	400664.96	2206439.31	Картометрический метод	5.0	-
38	400668.45	2206432.43	Картометрический метод	5.0	-
39	400700.81	2206371.94	Картометрический метод	5.0	-
40	400690.04	2206366.64	Картометрический метод	5.0	-
41	400686.90	2206364.90	Картометрический метод	5.0	-
42	400700.67	2206340.00	Картометрический метод	5.0	-
43	400707.51	2206326.42	Картометрический метод	5.0	-
44	400714.26	2206310.80	Картометрический метод	5.0	-
45	400717.56	2206300.44	Картометрический метод	5.0	-
46	400719.69	2206290.55	Картометрический метод	5.0	-

2. Сведения о характерных точках границ объекта

Обозначение характерных точек границ	Координаты, м		Метод определения координат характерной точки	Средняя квадратическая погрешность положения характерной точки (Mt), м	Описание обозначения точки на местности (при наличии)
	X	Y			
1	2	3	4	5	6
47	400720.86	2206285.08	Картометрический метод	5.0	-
48	400721.58	2206265.98	Картометрический метод	5.0	-
49	400717.75	2206263.05	Картометрический метод	5.0	-
50	400717.59	2206247.88	Картометрический метод	5.0	-
51	400717.63	2206246.11	Картометрический метод	5.0	-
52	400772.25	2206253.29	Картометрический метод	5.0	-
53	400771.06	2206222.53	Картометрический метод	5.0	-
54	400794.79	2206222.77	Картометрический метод	5.0	-
55	400793.31	2206134.30	Картометрический метод	5.0	-
56	400793.52	2206123.95	Картометрический метод	5.0	-
57	400644.88	2206138.36	Картометрический метод	5.0	-
58	400635.09	2206015.09	Картометрический метод	5.0	-
59	400621.03	2205820.83	Картометрический метод	5.0	-
60	400591.92	2205805.01	Картометрический метод	5.0	-
61	400607.41	2205772.47	Картометрический метод	5.0	-
62	400633.54	2205718.47	Картометрический метод	5.0	-
63	400678.30	2205740.72	Картометрический метод	5.0	-
64	400734.85	2205768.83	Картометрический метод	5.0	-
65	400769.55	2205787.82	Картометрический метод	5.0	-
66	400781.11	2205773.12	Картометрический метод	5.0	-
67	400820.61	2205742.44	Картометрический метод	5.0	-
68	400818.00	2205734.55	Картометрический метод	5.0	-
69	400833.96	2205706.35	Картометрический метод	5.0	-
70	400847.31	2205654.33	Картометрический метод	5.0	-
71	400870.17	2205644.58	Картометрический метод	5.0	-

2. Сведения о характерных точках границ объекта

Обозначение характерных точек границ	Координаты, м		Метод определения координат характерной точки	Средняя квадратическая погрешность положения характерной точки (Mt), м	Описание обозначения точки на местности (при наличии)
	X	Y			
1	2	3	4	5	6
72	400896.74	2205630.49	Картометрический метод	5.0	-
73	400936.98	2205660.09	Картометрический метод	5.0	-
74	401122.39	2205760.16	Картометрический метод	5.0	-
5	401231.71	2205867.43	Картометрический метод	5.0	-
75	402682.62	2207519.85	Картометрический метод	5.0	-
76	402530.16	2207436.65	Картометрический метод	5.0	-
77	402562.35	2207374.48	Картометрический метод	5.0	-
78	402648.45	2207208.09	Картометрический метод	5.0	-
79	402694.42	2207119.28	Картометрический метод	5.0	-
80	402740.39	2207030.46	Картометрический метод	5.0	-
81	402846.40	2207086.96	Картометрический метод	5.0	-
82	402858.47	2207162.08	Картометрический метод	5.0	-
83	402858.38	2207178.46	Картометрический метод	5.0	-
84	402852.12	2207197.55	Картометрический метод	5.0	-
85	402849.86	2207202.11	Картометрический метод	5.0	-
86	402805.24	2207291.65	Картометрический метод	5.0	-
87	402777.26	2207347.75	Картометрический метод	5.0	-
88	402716.34	2207458.51	Картометрический метод	5.0	-
75	402682.62	2207519.85	Картометрический метод	5.0	-
89	400064.63	2203895.38	Картометрический метод	5.0	-
90	400064.46	2203893.74	Картометрический метод	5.0	-
91	400064.74	2203892.33	Картометрический метод	5.0	-
92	400069.41	2203885.73	Картометрический метод	5.0	-
93	400077.83	2203869.84	Картометрический метод	5.0	-
94	400090.34	2203848.94	Картометрический метод	5.0	-

2. Сведения о характерных точках границ объекта					
Обозначение характерных точек границ	Координаты, м		Метод определения координат характерной точки	Средняя квадратическая погрешность положения характерной точки (Mt), м	Описание обозначения точки на местности (при наличии)
	X	Y			
1	2	3	4	5	6
95	400092.42	2203846.34	Картометрический метод	5.0	-
96	400094.77	2203845.74	Картометрический метод	5.0	-
97	400125.51	2203841.42	Картометрический метод	5.0	-
98	400135.34	2203840.55	Картометрический метод	5.0	-
99	400169.65	2203835.70	Картометрический метод	5.0	-
100	400266.14	2203822.07	Картометрический метод	5.0	-
101	400455.10	2203795.36	Картометрический метод	5.0	-
102	400593.69	2203775.54	Картометрический метод	5.0	-
103	400365.67	2204166.11	Картометрический метод	5.0	-
104	400308.34	2204108.76	Картометрический метод	5.0	-
105	400261.87	2204062.28	Картометрический метод	5.0	-
106	400200.96	2204085.91	Картометрический метод	5.0	-
107	400165.03	2204099.84	Картометрический метод	5.0	-
108	400160.16	2204075.85	Картометрический метод	5.0	-
109	400136.08	2204074.69	Картометрический метод	5.0	-
110	400120.48	2204074.73	Картометрический метод	5.0	-
111	400092.46	2204064.38	Картометрический метод	5.0	-
112	400087.58	2204032.14	Картометрический метод	5.0	-
113	400083.32	2204006.32	Картометрический метод	5.0	-
114	400077.31	2203971.19	Картометрический метод	5.0	-
115	400072.05	2203936.99	Картометрический метод	5.0	-
89	400064.63	2203895.38	Картометрический метод	5.0	-
116	400054.46	2203509.13	Картометрический метод	5.0	-
117	400004.96	2203516.60	Картометрический метод	5.0	-
118	399965.18	2203516.09	Картометрический метод	5.0	-

2. Сведения о характерных точках границ объекта

Обозначение характерных точек границ	Координаты, м		Метод определения координат характерной точки	Средняя квадратическая погрешность положения характерной точки (Mt), м	Описание обозначения точки на местности (при наличии)
	X	Y			
1	2	3	4	5	6
119	399964.84	2203425.77	Картометрический метод	5.0	-
120	399999.77	2203425.25	Картометрический метод	5.0	-
121	400000.84	2203389.42	Картометрический метод	5.0	-
122	400007.85	2203380.13	Картометрический метод	5.0	-
123	400049.45	2203380.10	Картометрический метод	5.0	-
124	400049.17	2203405.09	Картометрический метод	5.0	-
125	400060.04	2203404.48	Картометрический метод	5.0	-
116	400054.46	2203509.13	Картометрический метод	5.0	-
126	398994.42	2203746.75	Картометрический метод	5.0	-
127	398986.39	2203747.76	Картометрический метод	5.0	-
128	398795.16	2203771.83	Картометрический метод	5.0	-
129	398561.97	2203801.16	Картометрический метод	5.0	-
130	398532.34	2203762.84	Картометрический метод	5.0	-
131	398674.54	2203632.09	Картометрический метод	5.0	-
132	398952.95	2203604.17	Картометрический метод	5.0	-
133	398965.41	2203578.55	Картометрический метод	5.0	-
134	398955.27	2203486.79	Картометрический метод	5.0	-
135	398972.11	2203464.24	Картометрический метод	5.0	-
136	399037.40	2203447.36	Картометрический метод	5.0	-
137	399031.91	2203597.27	Картометрический метод	5.0	-
138	399064.85	2203595.14	Картометрический метод	5.0	-
139	399065.33	2203686.30	Картометрический метод	5.0	-
140	398990.12	2203696.95	Картометрический метод	5.0	-
126	398994.42	2203746.75	Картометрический метод	5.0	-
141	401050.43	2207420.36	Картометрический метод	5.0	-

2. Сведения о характерных точках границ объекта					
Обозначение характерных точек границ	Координаты, м		Метод определения координат характерной точки	Средняя квадратическая погрешность положения характерной точки (Mt), м	Описание обозначения точки на местности (при наличии)
	X	Y			
1	2	3	4	5	6
142	401016.65	2207400.70	Картометрический метод	5.0	-
143	400989.93	2207385.09	Картометрический метод	5.0	-
144	400958.47	2207366.42	Картометрический метод	5.0	-
145	400901.64	2207332.92	Картометрический метод	5.0	-
146	400832.38	2207291.69	Картометрический метод	5.0	-
147	400836.22	2207284.21	Картометрический метод	5.0	-
148	400857.47	2207241.52	Картометрический метод	5.0	-
149	400874.09	2207208.14	Картометрический метод	5.0	-
150	400934.77	2207134.05	Картометрический метод	5.0	-
151	401092.24	2207061.97	Картометрический метод	5.0	-
152	401100.59	2207067.47	Картометрический метод	5.0	-
153	401103.64	2207069.49	Картометрический метод	5.0	-
154	401114.07	2207076.38	Картометрический метод	5.0	-
155	401117.67	2207078.75	Картометрический метод	5.0	-
156	401192.26	2207127.98	Картометрический метод	5.0	-
157	401268.28	2207178.15	Картометрический метод	5.0	-
158	401202.54	2207331.36	Картометрический метод	5.0	-
159	401169.30	2207408.82	Картометрический метод	5.0	-
160	401147.17	2207460.40	Картометрический метод	5.0	-
161	401141.41	2207470.83	Картометрический метод	5.0	-
162	401113.15	2207455.28	Картометрический метод	5.0	-
141	401050.43	2207420.36	Картометрический метод	5.0	-
163	398116.16	2206319.23	Картометрический метод	5.0	-
164	398032.25	2206217.20	Картометрический метод	5.0	-
165	397912.67	2206069.49	Картометрический метод	5.0	-

2. Сведения о характерных точках границ объекта

Обозначение характерных точек границ	Координаты, м		Метод определения координат характерной точки	Средняя квадратическая погрешность положения характерной точки (Mt), м	Описание обозначения точки на местности (при наличии)
	X	Y			
1	2	3	4	5	6
166	397909.41	2206045.62	Картометрический метод	5.0	-
167	397914.08	2205987.51	Картометрический метод	5.0	-
168	397973.88	2205932.97	Картометрический метод	5.0	-
169	398085.30	2206045.85	Картометрический метод	5.0	-
170	398108.23	2206069.08	Картометрический метод	5.0	-
171	398103.93	2206073.05	Картометрический метод	5.0	-
172	398132.89	2206102.98	Картометрический метод	5.0	-
173	398292.09	2206265.31	Картометрический метод	5.0	-
174	398580.44	2206559.34	Картометрический метод	5.0	-
175	398530.22	2206555.46	Картометрический метод	5.0	-
176	398479.19	2206551.75	Картометрический метод	5.0	-
177	398318.82	2206565.58	Картометрический метод	5.0	-
163	398116.16	2206319.23	Картометрический метод	5.0	-
178	400427.39	2207183.68	Картометрический метод	5.0	-
179	400396.37	2207165.44	Картометрический метод	5.0	-
180	400395.65	2207165.15	Картометрический метод	5.0	-
181	400396.87	2207162.32	Картометрический метод	5.0	-
182	400395.95	2207161.92	Картометрический метод	5.0	-
183	400394.72	2207164.77	Картометрический метод	5.0	-
184	400374.51	2207156.71	Картометрический метод	5.0	-
185	400355.92	2207154.59	Картометрический метод	5.0	-
186	400331.98	2207155.45	Картометрический метод	5.0	-
187	400307.39	2207160.70	Картометрический метод	5.0	-
188	400305.41	2207161.32	Картометрический метод	5.0	-
189	400303.41	2207161.87	Картометрический метод	5.0	-

2. Сведения о характерных точках границ объекта

Обозначение характерных точек границ	Координаты, м		Метод определения координат характерной точки	Средняя квадратическая погрешность положения характерной точки (Mt), м	Описание обозначения точки на местности (при наличии)
	X	Y			
1	2	3	4	5	6
190	400276.83	2207111.73	Картометрический метод	5.0	-
191	400279.86	2207111.79	Картометрический метод	5.0	-
192	400304.04	2207099.68	Картометрический метод	5.0	-
193	400343.07	2207121.34	Картометрический метод	5.0	-
194	400432.44	2207170.94	Картометрический метод	5.0	-
195	400502.36	2207209.04	Картометрический метод	5.0	-
196	400482.12	2207219.36	Картометрический метод	5.0	-
197	400478.81	2207220.01	Картометрический метод	5.0	-
198	400476.13	2207219.50	Картометрический метод	5.0	-
199	400434.65	2207191.12	Картометрический метод	5.0	-
200	400434.39	2207188.84	Картометрический метод	5.0	-
178	400427.39	2207183.68	Картометрический метод	5.0	-
201	400542.19	2207422.85	Картометрический метод	5.0	-
202	400492.88	2207395.17	Картометрический метод	5.0	-
203	400511.13	2207347.31	Картометрический метод	5.0	-
204	400515.03	2207333.06	Картометрический метод	5.0	-
205	400516.30	2207315.73	Картометрический метод	5.0	-
206	400513.43	2207300.40	Картометрический метод	5.0	-
207	400508.01	2207288.19	Картометрический метод	5.0	-
208	400492.08	2207263.27	Картометрический метод	5.0	-
209	400539.91	2207242.11	Картометрический метод	5.0	-
210	400551.11	2207235.25	Картометрический метод	5.0	-
211	400734.55	2207334.31	Картометрический метод	5.0	-
212	400836.53	2207390.27	Картометрический метод	5.0	-
213	400974.61	2207466.06	Картометрический метод	5.0	-

2. Сведения о характерных точках границ объекта					
Обозначение характерных точек границ	Координаты, м		Метод определения координат характерной точки	Средняя квадратическая погрешность положения характерной точки (Mt), м	Описание обозначения точки на местности (при наличии)
	X	Y			
1	2	3	4	5	6
214	400997.10	2207477.72	Картометрический метод	5.0	-
215	400949.25	2207605.16	Картометрический метод	5.0	-
216	400897.94	2207581.52	Картометрический метод	5.0	-
217	400895.87	2207587.20	Картометрический метод	5.0	-
218	400732.35	2207511.75	Картометрический метод	5.0	-
219	400712.66	2207502.56	Картометрический метод	5.0	-
220	400712.65	2207502.54	Картометрический метод	5.0	-
201	400542.19	2207422.85	Картометрический метод	5.0	-
221	400147.97	2207195.35	Картометрический метод	5.0	-
222	400143.41	2207133.12	Картометрический метод	5.0	-
223	400165.83	2207121.04	Картометрический метод	5.0	-
224	400175.05	2207116.06	Картометрический метод	5.0	-
225	400252.43	2207111.22	Картометрический метод	5.0	-
226	400253.96	2207111.26	Картометрический метод	5.0	-
227	400261.40	2207161.30	Картометрический метод	5.0	-
228	400157.89	2207216.66	Картометрический метод	5.0	-
221	400147.97	2207195.35	Картометрический метод	5.0	-
229	400492.27	2207647.70	Картометрический метод	5.0	-
230	400382.30	2207467.08	Картометрический метод	5.0	-
231	400400.34	2207475.17	Картометрический метод	5.0	-
232	400422.13	2207474.82	Картометрический метод	5.0	-
233	400615.06	2207566.81	Картометрический метод	5.0	-
234	400894.55	2207700.07	Картометрический метод	5.0	-
235	400911.51	2207705.67	Картометрический метод	5.0	-
236	400905.03	2207722.93	Картометрический метод	5.0	-

2. Сведения о характерных точках границ объекта

Обозначение характерных точек границ	Координаты, м		Метод определения координат характерной точки	Средняя квадратическая погрешность положения характерной точки (Mt), м	Описание обозначения точки на местности (при наличии)
	X	Y			
1	2	3	4	5	6
237	400840.83	2207893.92	Картометрический метод	5.0	-
238	400565.66	2207707.51	Картометрический метод	5.0	-
229	400492.27	2207647.70	Картометрический метод	5.0	-
239	403101.36	2208446.98	Картометрический метод	5.0	-
240	403123.33	2208415.60	Картометрический метод	5.0	-
241	403214.35	2208471.52	Картометрический метод	5.0	-
242	403240.97	2208487.86	Картометрический метод	5.0	-
243	403249.03	2208492.81	Картометрический метод	5.0	-
244	403270.29	2208505.73	Картометрический метод	5.0	-
245	403258.62	2208531.49	Картометрический метод	5.0	-
239	403101.36	2208446.98	Картометрический метод	5.0	-
246	403037.70	2208471.01	Картометрический метод	5.0	-
247	402815.37	2208355.85	Картометрический метод	5.0	-
248	402686.58	2208286.44	Картометрический метод	5.0	-
249	402554.71	2208214.57	Картометрический метод	5.0	-
250	402460.54	2208163.57	Картометрический метод	5.0	-
251	402451.28	2208181.76	Картометрический метод	5.0	-
252	402402.04	2208154.24	Картометрический метод	5.0	-
253	402408.44	2208142.41	Картометрический метод	5.0	-
254	402695.19	2207612.95	Картометрический метод	5.0	-
255	402701.65	2207601.02	Картометрический метод	5.0	-
256	403325.92	2207939.44	Картометрический метод	5.0	-
246	403037.70	2208471.01	Картометрический метод	5.0	-
257	402916.15	2207880.06	Картометрический метод	5.0	-
258	402801.45	2208070.61	Картометрический метод	5.0	-

2. Сведения о характерных точках границ объекта					
Обозначение характерных точек границ	Координаты, м		Метод определения координат характерной точки	Средняя квадратическая погрешность положения характерной точки (Mt), м	Описание обозначения точки на местности (при наличии)
	X	Y			
1	2	3	4	5	6
259	402901.95	2208132.82	Картометрический метод	5.0	-
260	403010.44	2207937.30	Картометрический метод	5.0	-
257	402916.15	2207880.06	Картометрический метод	5.0	-
261	405274.11	2208904.61	Картометрический метод	5.0	-
262	405185.70	2208857.96	Картометрический метод	5.0	-
263	405276.53	2208693.18	Картометрический метод	5.0	-
264	405364.89	2208739.90	Картометрический метод	5.0	-
265	405453.32	2208786.59	Картометрический метод	5.0	-
266	405541.73	2208833.33	Картометрический метод	5.0	-
267	405517.16	2208874.89	Картометрический метод	5.0	-
268	405509.09	2208888.57	Картометрический метод	5.0	-
269	405471.25	2208952.58	Картометрический метод	5.0	-
270	405448.88	2208990.43	Картометрический метод	5.0	-
271	405444.52	2208988.46	Картометрический метод	5.0	-
272	405362.54	2208951.42	Картометрический метод	5.0	-
261	405274.11	2208904.61	Картометрический метод	5.0	-
273	399617.12	2203612.90	Картометрический метод	5.0	-
274	399497.58	2203551.25	Картометрический метод	5.0	-
275	399150.34	2203372.18	Картометрический метод	5.0	-
276	399149.25	2203362.63	Картометрический метод	5.0	-
277	399200.03	2203388.62	Картометрический метод	5.0	-
278	399200.05	2203377.05	Картометрический метод	5.0	-
279	399199.65	2203373.42	Картометрический метод	5.0	-
280	399199.82	2203234.93	Картометрический метод	5.0	-
281	399213.67	2203235.79	Картометрический метод	5.0	-

2. Сведения о характерных точках границ объекта

Обозначение характерных точек границ	Координаты, м		Метод определения координат характерной точки	Средняя квадратическая погрешность положения характерной точки (Mt), м	Описание обозначения точки на местности (при наличии)
	X	Y			
1	2	3	4	5	6
282	399219.73	2203295.61	Картометрический метод	5.0	-
283	399535.81	2203329.82	Картометрический метод	5.0	-
284	399557.50	2203412.15	Картометрический метод	5.0	-
285	399583.58	2203511.21	Картометрический метод	5.0	-
273	399617.12	2203612.90	Картометрический метод	5.0	-
286	399598.08	2203575.14	Картометрический метод	5.0	-
287	399601.71	2203574.68	Картометрический метод	5.0	-
288	399601.25	2203571.05	Картометрический метод	5.0	-
289	399597.62	2203571.51	Картометрический метод	5.0	-
286	399598.08	2203575.14	Картометрический метод	5.0	-
290	397700.39	2204497.63	Картометрический метод	5.0	-
291	397537.00	2204620.74	Картометрический метод	5.0	-
292	397532.05	2204543.26	Картометрический метод	5.0	-
293	397528.80	2204492.53	Картометрический метод	5.0	-
294	397475.60	2204434.71	Картометрический метод	5.0	-
295	397458.50	2204420.76	Картометрический метод	5.0	-
296	397411.28	2204368.49	Картометрический метод	5.0	-
297	397407.52	2204364.36	Картометрический метод	5.0	-
298	397386.56	2204346.09	Картометрический метод	5.0	-
299	397392.74	2204342.17	Картометрический метод	5.0	-
300	397402.26	2204350.99	Картометрический метод	5.0	-
301	397415.13	2204338.90	Картометрический метод	5.0	-
302	397405.29	2204324.87	Картометрический метод	5.0	-
303	397402.08	2204301.04	Картометрический метод	5.0	-
304	397399.44	2204298.90	Картометрический метод	5.0	-

2. Сведения о характерных точках границ объекта

Обозначение характерных точек границ	Координаты, м		Метод определения координат характерной точки	Средняя квадратическая погрешность положения характерной точки (Mt), м	Описание обозначения точки на местности (при наличии)
	X	Y			
1	2	3	4	5	6
305	397395.96	2204278.65	Картометрический метод	5.0	-
306	397398.12	2204277.98	Картометрический метод	5.0	-
307	397384.98	2204188.82	Картометрический метод	5.0	-
308	397518.10	2204175.15	Картометрический метод	5.0	-
309	397520.07	2204210.50	Картометрический метод	5.0	-
310	397486.64	2204222.78	Картометрический метод	5.0	-
311	397475.80	2204236.29	Картометрический метод	5.0	-
312	397484.49	2204284.85	Картометрический метод	5.0	-
313	397506.79	2204270.01	Картометрический метод	5.0	-
314	397513.27	2204265.31	Картометрический метод	5.0	-
315	397516.23	2204262.99	Картометрический метод	5.0	-
316	397515.88	2204262.61	Картометрический метод	5.0	-
317	397548.70	2204179.54	Картометрический метод	5.0	-
318	397566.05	2204135.69	Картометрический метод	5.0	-
319	397340.80	2204159.88	Картометрический метод	5.0	-
320	397343.42	2204178.91	Картометрический метод	5.0	-
321	397345.07	2204189.79	Картометрический метод	5.0	-
322	397345.79	2204196.69	Картометрический метод	5.0	-
323	397352.88	2204194.63	Картометрический метод	5.0	-
324	397353.72	2204197.57	Картометрический метод	5.0	-
325	397346.63	2204199.61	Картометрический метод	5.0	-
326	397342.52	2204203.30	Картометрический метод	5.0	-
327	397345.37	2204226.31	Картометрический метод	5.0	-
328	397334.08	2204228.06	Картометрический метод	5.0	-
329	397321.99	2204229.91	Картометрический метод	5.0	-

2. Сведения о характерных точках границ объекта					
Обозначение характерных точек границ	Координаты, м		Метод определения координат характерной точки	Средняя квадратическая погрешность положения характерной точки (Mt), м	Описание обозначения точки на местности (при наличии)
	X	Y			
1	2	3	4	5	6
330	397328.16	2204271.85	Картометрический метод	5.0	-
331	397327.84	2204272.55	Картометрический метод	5.0	-
332	397328.01	2204273.80	Картометрический метод	5.0	-
333	397382.67	2204332.82	Картометрический метод	5.0	-
334	397391.22	2204340.76	Картометрический метод	5.0	-
335	397384.83	2204344.82	Картометрический метод	5.0	-
336	397317.92	2204289.19	Картометрический метод	5.0	-
337	397297.34	2204261.68	Картометрический метод	5.0	-
338	397295.81	2204253.08	Картометрический метод	5.0	-
339	397295.63	2204238.95	Картометрический метод	5.0	-
340	397298.85	2204242.47	Картометрический метод	5.0	-
341	397298.48	2204240.41	Картометрический метод	5.0	-
342	397298.05	2204232.65	Картометрический метод	5.0	-
343	397297.91	2204220.70	Картометрический метод	5.0	-
344	397298.42	2204207.43	Картометрический метод	5.0	-
345	397297.61	2204183.93	Картометрический метод	5.0	-
346	397296.81	2204165.81	Картометрический метод	5.0	-
347	397293.45	2204166.21	Картометрический метод	5.0	-
348	397292.75	2204158.66	Картометрический метод	5.0	-
349	397312.28	2204155.54	Картометрический метод	5.0	-
350	397341.58	2204153.43	Картометрический метод	5.0	-
351	397372.26	2204150.48	Картометрический метод	5.0	-
352	397419.04	2204145.01	Картометрический метод	5.0	-
353	397437.72	2204143.99	Картометрический метод	5.0	-
354	397477.67	2204139.12	Картометрический метод	5.0	-

2. Сведения о характерных точках границ объекта

Обозначение характерных точек границ	Координаты, м		Метод определения координат характерной точки	Средняя квадратическая погрешность положения характерной точки (Mt), м	Описание обозначения точки на местности (при наличии)
	X	Y			
1	2	3	4	5	6
355	397486.67	2204140.02	Картометрический метод	5.0	-
356	397506.94	2204138.56	Картометрический метод	5.0	-
357	397519.14	2204133.74	Картометрический метод	5.0	-
358	397538.58	2204131.99	Картометрический метод	5.0	-
359	397699.56	2204118.03	Картометрический метод	5.0	-
360	397699.80	2204122.05	Картометрический метод	5.0	-
361	397700.54	2204140.63	Картометрический метод	5.0	-
362	397701.04	2204158.49	Картометрический метод	5.0	-
363	397694.04	2204174.97	Картометрический метод	5.0	-
364	397712.12	2204182.65	Картометрический метод	5.0	-
365	397933.03	2204276.39	Картометрический метод	5.0	-
366	397850.89	2204354.50	Картометрический метод	5.0	-
367	397769.25	2204432.14	Картометрический метод	5.0	-
290	397700.39	2204497.63	Картометрический метод	5.0	-
368	403919.32	2209258.61	Картометрический метод	5.0	-
369	403512.00	2209021.63	Картометрический метод	5.0	-
370	403541.98	2208880.99	Картометрический метод	5.0	-
371	403706.40	2208970.73	Картометрический метод	5.0	-
372	403803.99	2209020.28	Картометрический метод	5.0	-
373	403834.91	2209031.38	Картометрический метод	5.0	-
374	403901.98	2209068.88	Картометрический метод	5.0	-
375	403909.48	2209073.08	Картометрический метод	5.0	-
376	403903.77	2209082.85	Картометрический метод	5.0	-
377	403901.93	2209089.25	Картометрический метод	5.0	-
378	403899.50	2209109.42	Картометрический метод	5.0	-

2. Сведения о характерных точках границ объекта					
Обозначение характерных точек границ	Координаты, м		Метод определения координат характерной точки	Средняя квадратическая погрешность положения характерной точки (Mt), м	Описание обозначения точки на местности (при наличии)
	X	Y			
1	2	3	4	5	6
379	403902.36	2209149.76	Картометрический метод	5.0	-
380	403911.53	2209207.04	Картометрический метод	5.0	-
368	403919.32	2209258.61	Картометрический метод	5.0	-
381	398180.93	2203718.25	Картометрический метод	5.0	-
382	398178.81	2203709.43	Картометрический метод	5.0	-
383	398176.87	2203701.31	Картометрический метод	5.0	-
384	398170.32	2203669.23	Картометрический метод	5.0	-
385	398259.26	2203651.75	Картометрический метод	5.0	-
386	398264.49	2203677.35	Картометрический метод	5.0	-
387	398262.84	2203683.83	Картометрический метод	5.0	-
388	398257.68	2203704.07	Картометрический метод	5.0	-
389	398266.18	2203745.95	Картометрический метод	5.0	-
390	398261.95	2203746.82	Картометрический метод	5.0	-
391	398262.49	2203749.30	Картометрический метод	5.0	-
392	398246.46	2203763.32	Картометрический метод	5.0	-
393	398244.67	2203764.84	Картометрический метод	5.0	-
394	398227.50	2203768.89	Картометрический метод	5.0	-
395	398193.84	2203776.83	Картометрический метод	5.0	-
381	398180.93	2203718.25	Картометрический метод	5.0	-
396	402454.18	2208189.31	Картометрический метод	5.0	-
397	402463.10	2208171.78	Картометрический метод	5.0	-
398	402551.85	2208219.84	Картометрический метод	5.0	-
399	402683.72	2208291.72	Картометрический метод	5.0	-
400	402812.57	2208361.16	Картометрический метод	5.0	-
401	403034.84	2208476.28	Картометрический метод	5.0	-

2. Сведения о характерных точках границ объекта

Обозначение характерных точек границ	Координаты, м		Метод определения координат характерной точки	Средняя квадратическая погрешность положения характерной точки (Mt), м	Описание обозначения точки на местности (при наличии)
	X	Y			
1	2	3	4	5	6
402	403025.88	2208492.79	Картометрический метод	5.0	-
403	402832.15	2208391.75	Картометрический метод	5.0	-
404	402570.18	2208254.02	Картометрический метод	5.0	-
396	402454.18	2208189.31	Картометрический метод	5.0	-
405	404336.78	2208952.96	Картометрический метод	5.0	-
406	404333.43	2208953.42	Картометрический метод	5.0	-
407	404334.13	2208955.35	Картометрический метод	5.0	-
408	404342.13	2208974.40	Картометрический метод	5.0	-
409	404350.11	2208993.45	Картометрический метод	5.0	-
410	404354.11	2209003.80	Картометрический метод	5.0	-
411	404569.66	2209110.19	Картометрический метод	5.0	-
412	404529.48	2209191.66	Картометрический метод	5.0	-
413	404489.30	2209273.14	Картометрический метод	5.0	-
414	404385.95	2209223.20	Картометрический метод	5.0	-
415	404358.94	2209210.14	Картометрический метод	5.0	-
416	404330.52	2209195.70	Картометрический метод	5.0	-
417	404296.20	2209178.31	Картометрический метод	5.0	-
418	404266.49	2209163.25	Картометрический метод	5.0	-
419	404247.24	2209154.34	Картометрический метод	5.0	-
420	404221.75	2209142.53	Картометрический метод	5.0	-
421	404232.11	2209116.01	Картометрический метод	5.0	-
422	404215.74	2209054.93	Картометрический метод	5.0	-
423	404257.33	2208983.22	Картометрический метод	5.0	-
424	404298.71	2209002.19	Картометрический метод	5.0	-
425	404331.20	2208925.32	Картометрический метод	5.0	-

2. Сведения о характерных точках границ объекта					
Обозначение характерных точек границ	Координаты, м		Метод определения координат характерной точки	Средняя квадратическая погрешность положения характерной точки (M _t), м	Описание обозначения точки на местности (при наличии)
	X	Y			
1	2	3	4	5	6
426	404353.03	2208873.67	Картометрический метод	5.0	-
427	404409.30	2208744.36	Картометрический метод	5.0	-
428	404413.52	2208741.07	Картометрический метод	5.0	-
429	404428.93	2208736.30	Картометрический метод	5.0	-
430	404466.45	2208724.01	Картометрический метод	5.0	-
431	404535.72	2208702.12	Картометрический метод	5.0	-
432	404544.88	2208698.23	Картометрический метод	5.0	-
433	404550.06	2208694.73	Картометрический метод	5.0	-
434	404555.44	2208688.47	Картометрический метод	5.0	-
435	404565.50	2208669.61	Картометрический метод	5.0	-
436	404587.09	2208625.18	Картометрический метод	5.0	-
437	404601.00	2208632.80	Картометрический метод	5.0	-
438	404589.48	2208656.76	Картометрический метод	5.0	-
439	404581.19	2208674.01	Картометрический метод	5.0	-
440	404572.79	2208688.42	Картометрический метод	5.0	-
441	404565.39	2208700.93	Картометрический метод	5.0	-
442	404560.45	2208706.48	Картометрический метод	5.0	-
443	404554.04	2208711.11	Картометрический метод	5.0	-
444	404540.57	2208715.27	Картометрический метод	5.0	-
445	404470.74	2208737.34	Картометрический метод	5.0	-
446	404452.54	2208743.30	Картометрический метод	5.0	-
447	404435.62	2208750.48	Картометрический метод	5.0	-
448	404428.67	2208754.73	Картометрический метод	5.0	-
449	404422.97	2208762.50	Картометрический метод	5.0	-
450	404412.96	2208777.07	Картометрический метод	5.0	-

2. Сведения о характерных точках границ объекта

Обозначение характерных точек границ	Координаты, м		Метод определения координат характерной точки	Средняя квадратическая погрешность положения характерной точки (Mt), м	Описание обозначения точки на местности (при наличии)
	X	Y			
1	2	3	4	5	6
405	404336.78	2208952.96	Картометрический метод	5.0	-
451	403977.16	2209313.70	Картометрический метод	5.0	-
452	403953.23	2209300.70	Картометрический метод	5.0	-
453	403954.72	2209297.98	Картометрический метод	5.0	-
454	403953.84	2209297.50	Картометрический метод	5.0	-
455	403952.36	2209300.22	Картометрический метод	5.0	-
456	403948.91	2209298.31	Картометрический метод	5.0	-
457	403945.70	2209296.55	Картометрический метод	5.0	-
458	403942.61	2209280.07	Картометрический метод	5.0	-
459	403918.71	2209141.74	Картометрический метод	5.0	-
460	403917.20	2209108.16	Картометрический метод	5.0	-
461	403918.79	2209098.80	Картометрический метод	5.0	-
462	403925.26	2209081.89	Картометрический метод	5.0	-
463	403926.97	2209082.85	Картометрический метод	5.0	-
464	404024.33	2209137.29	Картометрический метод	5.0	-
465	404222.99	2209242.59	Картометрический метод	5.0	-
466	404343.91	2209321.52	Картометрический метод	5.0	-
467	404442.81	2209382.73	Картометрический метод	5.0	-
468	404118.61	2209300.61	Картометрический метод	5.0	-
469	404034.27	2209318.42	Картометрический метод	5.0	-
470	403985.55	2209296.50	Картометрический метод	5.0	-
451	403977.16	2209313.70	Картометрический метод	5.0	-
471	404105.65	2209370.14	Картометрический метод	5.0	-
472	404087.86	2209364.86	Картометрический метод	5.0	-
473	404093.48	2209353.22	Картометрический метод	5.0	-

2. Сведения о характерных точках границ объекта

Обозначение характерных точек границ	Координаты, м		Метод определения координат характерной точки	Средняя квадратическая погрешность положения характерной точки (Mt), м	Описание обозначения точки на местности (при наличии)
	X	Y			
1	2	3	4	5	6
474	404077.67	2209345.90	Картометрический метод	5.0	-
475	404072.31	2209359.18	Картометрический метод	5.0	-
476	404039.82	2209346.40	Картометрический метод	5.0	-
477	404044.61	2209335.95	Картометрический метод	5.0	-
478	404118.86	2209321.83	Картометрический метод	5.0	-
479	404467.22	2209406.81	Картометрический метод	5.0	-
480	404501.05	2209421.24	Картометрический метод	5.0	-
481	404501.03	2209424.17	Картометрический метод	5.0	-
482	404487.50	2209423.96	Картометрический метод	5.0	-
483	404487.43	2209431.66	Картометрический метод	5.0	-
484	404476.67	2209431.32	Картометрический метод	5.0	-
485	404385.27	2209428.37	Картометрический метод	5.0	-
486	404334.16	2209420.67	Картометрический метод	5.0	-
487	404215.26	2209402.74	Картометрический метод	5.0	-
471	404105.65	2209370.14	Картометрический метод	5.0	-
488	404491.41	2209680.49	Картометрический метод	5.0	-
489	404401.57	2209641.58	Картометрический метод	5.0	-
490	404193.46	2209600.82	Картометрический метод	5.0	-
491	404031.92	2209540.49	Картометрический метод	5.0	-
492	403982.79	2209512.36	Картометрический метод	5.0	-
493	403973.30	2209450.88	Картометрический метод	5.0	-
494	403987.29	2209448.24	Картометрический метод	5.0	-
495	404011.96	2209443.59	Картометрический метод	5.0	-
496	404023.47	2209441.41	Картометрический метод	5.0	-
497	404056.10	2209456.08	Картометрический метод	5.0	-

2. Сведения о характерных точках границ объекта

Обозначение характерных точек границ	Координаты, м		Метод определения координат характерной точки	Средняя квадратическая погрешность положения характерной точки (M _t), м	Описание обозначения точки на местности (при наличии)
	X	Y			
1	2	3	4	5	6
498	404062.03	2209442.37	Картометрический метод	5.0	-
499	404134.80	2209470.32	Картометрический метод	5.0	-
500	404195.61	2209492.50	Картометрический метод	5.0	-
501	404254.44	2209510.39	Картометрический метод	5.0	-
502	404366.82	2209533.48	Картометрический метод	5.0	-
503	404488.08	2209545.54	Картометрический метод	5.0	-
504	404487.94	2209555.36	Картометрический метод	5.0	-
505	404506.04	2209555.62	Картометрический метод	5.0	-
506	404668.69	2209551.80	Картометрический метод	5.0	-
507	404679.67	2209551.54	Картометрический метод	5.0	-
508	404678.61	2209815.70	Картометрический метод	5.0	-
488	404491.41	2209680.49	Картометрический метод	5.0	-
509	398773.35	2206122.50	Картометрический метод	5.0	-
510	398809.96	2206145.92	Картометрический метод	5.0	-
511	398983.16	2206325.18	Картометрический метод	5.0	-
512	399065.10	2206422.83	Картометрический метод	5.0	-
513	398961.91	2206539.26	Картометрический метод	5.0	-
514	398661.28	2206241.99	Картометрический метод	5.0	-
509	398773.35	2206122.50	Картометрический метод	5.0	-
515	398609.18	2206300.70	Картометрический метод	5.0	-
516	398913.59	2206597.24	Картометрический метод	5.0	-
517	398872.55	2206638.52	Картометрический метод	5.0	-
518	398795.46	2206613.34	Картометрический метод	5.0	-
519	398805.53	2206582.51	Картометрический метод	5.0	-
520	398789.78	2206576.11	Картометрический метод	5.0	-

2. Сведения о характерных точках границ объекта					
Обозначение характерных точек границ	Координаты, м		Метод определения координат характерной точки	Средняя квадратическая погрешность положения характерной точки (Mt), м	Описание обозначения точки на местности (при наличии)
	X	Y			
1	2	3	4	5	6
521	398777.02	2206607.55	Картометрический метод	5.0	-
522	398719.62	2206592.56	Картометрический метод	5.0	-
523	398719.72	2206582.70	Картометрический метод	5.0	-
524	398658.61	2206573.05	Картометрический метод	5.0	-
525	398658.25	2206565.33	Картометрический метод	5.0	-
526	398586.51	2206559.80	Картометрический метод	5.0	-
527	398478.08	2206448.46	Картометрический метод	5.0	-
515	398609.18	2206300.70	Картометрический метод	5.0	-
528	403578.09	2209526.61	Картометрический метод	5.0	-
529	403573.39	2209539.84	Картометрический метод	5.0	-
530	403586.35	2209545.14	Картометрический метод	5.0	-
531	403632.03	2209565.48	Картометрический метод	5.0	-
532	403678.24	2209584.57	Картометрический метод	5.0	-
533	403724.53	2209603.47	Картометрический метод	5.0	-
534	403740.78	2209610.17	Картометрический метод	5.0	-
535	403736.73	2209609.97	Картометрический метод	5.0	-
536	403714.98	2209610.11	Картометрический метод	5.0	-
537	403695.31	2209615.37	Картометрический метод	5.0	-
538	403677.81	2209620.57	Картометрический метод	5.0	-
539	403652.25	2209635.48	Картометрический метод	5.0	-
540	403629.02	2209650.41	Картометрический метод	5.0	-
541	403607.68	2209661.79	Картометрический метод	5.0	-
542	403593.07	2209669.90	Картометрический метод	5.0	-
543	403579.96	2209677.87	Картометрический метод	5.0	-
544	403569.38	2209683.74	Картометрический метод	5.0	-

2. Сведения о характерных точках границ объекта

Обозначение характерных точек границ	Координаты, м		Метод определения координат характерной точки	Средняя квадратическая погрешность положения характерной точки (Mt), м	Описание обозначения точки на местности (при наличии)
	X	Y			
1	2	3	4	5	6
545	403557.90	2209690.08	Картометрический метод	5.0	-
546	403535.59	2209687.72	Картометрический метод	5.0	-
547	403488.22	2209682.71	Картометрический метод	5.0	-
548	403493.77	2209644.62	Картометрический метод	5.0	-
549	403495.13	2209635.36	Картометрический метод	5.0	-
550	403389.16	2209598.09	Картометрический метод	5.0	-
551	403408.34	2209508.08	Картометрический метод	5.0	-
552	403408.88	2209505.56	Картометрический метод	5.0	-
553	403433.97	2209387.81	Картометрический метод	5.0	-
554	403616.00	2209462.43	Картометрический метод	5.0	-
555	403652.55	2209477.41	Картометрический метод	5.0	-
556	403689.11	2209492.40	Картометрический метод	5.0	-
557	403725.65	2209507.38	Картометрический метод	5.0	-
558	403737.71	2209512.32	Картометрический метод	5.0	-
559	403762.24	2209522.27	Картометрический метод	5.0	-
560	403798.84	2209537.11	Картометрический метод	5.0	-
561	403818.76	2209545.19	Картометрический метод	5.0	-
562	403835.58	2209551.62	Картометрический метод	5.0	-
563	403872.47	2209565.72	Картометрический метод	5.0	-
564	403880.55	2209568.81	Картометрический метод	5.0	-
565	403865.33	2209613.18	Картометрический метод	5.0	-
566	403861.38	2209613.09	Картометрический метод	5.0	-
567	403833.71	2209613.01	Картометрический метод	5.0	-
568	403805.56	2209611.32	Картометрический метод	5.0	-
569	403786.14	2209611.25	Картометрический метод	5.0	-

2. Сведения о характерных точках границ объекта

Обозначение характерных точек границ	Координаты, м		Метод определения координат характерной точки	Средняя квадратическая погрешность положения характерной точки (Mt), м	Описание обозначения точки на местности (при наличии)
	X	Y			
1	2	3	4	5	6
570	403772.70	2209605.66	Картометрический метод	5.0	-
571	403736.38	2209590.82	Картометрический метод	5.0	-
572	403700.05	2209576.04	Картометрический метод	5.0	-
573	403663.76	2209561.12	Картометрический метод	5.0	-
574	403627.50	2209546.12	Картометрический метод	5.0	-
575	403591.02	2209531.94	Картометрический метод	5.0	-
528	403578.09	2209526.61	Картометрический метод	5.0	-

3. Сведения о характерных точках части (частей) границы объекта

Обозначение характерных точек части границы	Координаты, м		Метод определения координат характерной точки	Средняя квадратическая погрешность положения характерной точки (Mt), м	Описание обозначения точки на местности (при наличии)
	X	Y			
1	2	3	4	5	6
-	-	-	-	-	-

Раздел 3

Сведения о местоположении измененных (уточненных) границ объекта

1. Система координат -

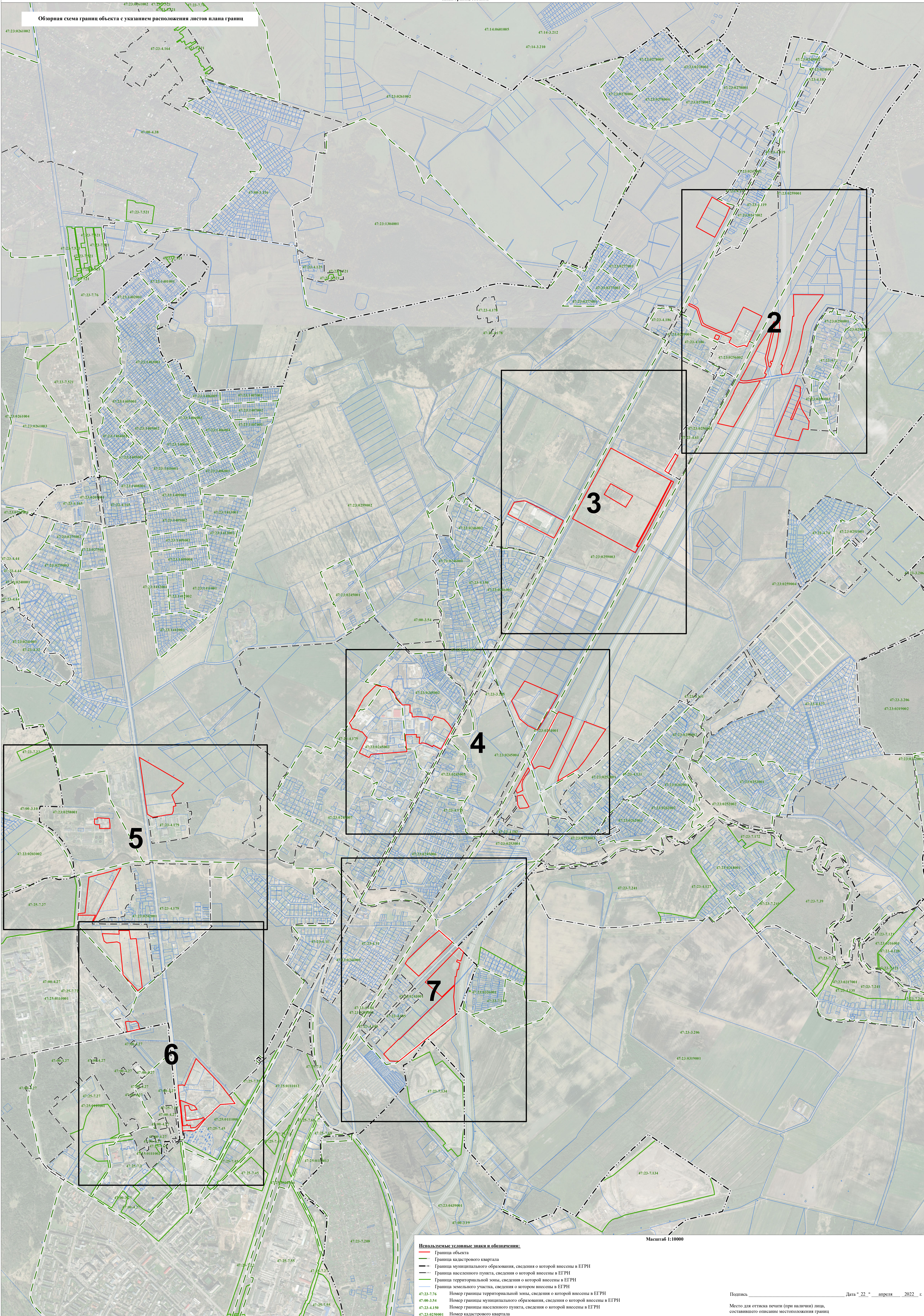
2. Сведения о характерных точках границ объекта

Обозначение характерных точек границ	Существующие координаты, м		Измененные (уточненные) координаты, м		Метод определения координат характерной точки	Средняя квадратическая погрешность положения характерной точки (M _t), м	Описание обозначения точки на местности (при наличии)
	X	Y	X	Y			
1	2	3	4	5	6	7	8
-	-	-	-	-	-	-	

3. Сведения о характерных точках части (частей) границы объекта

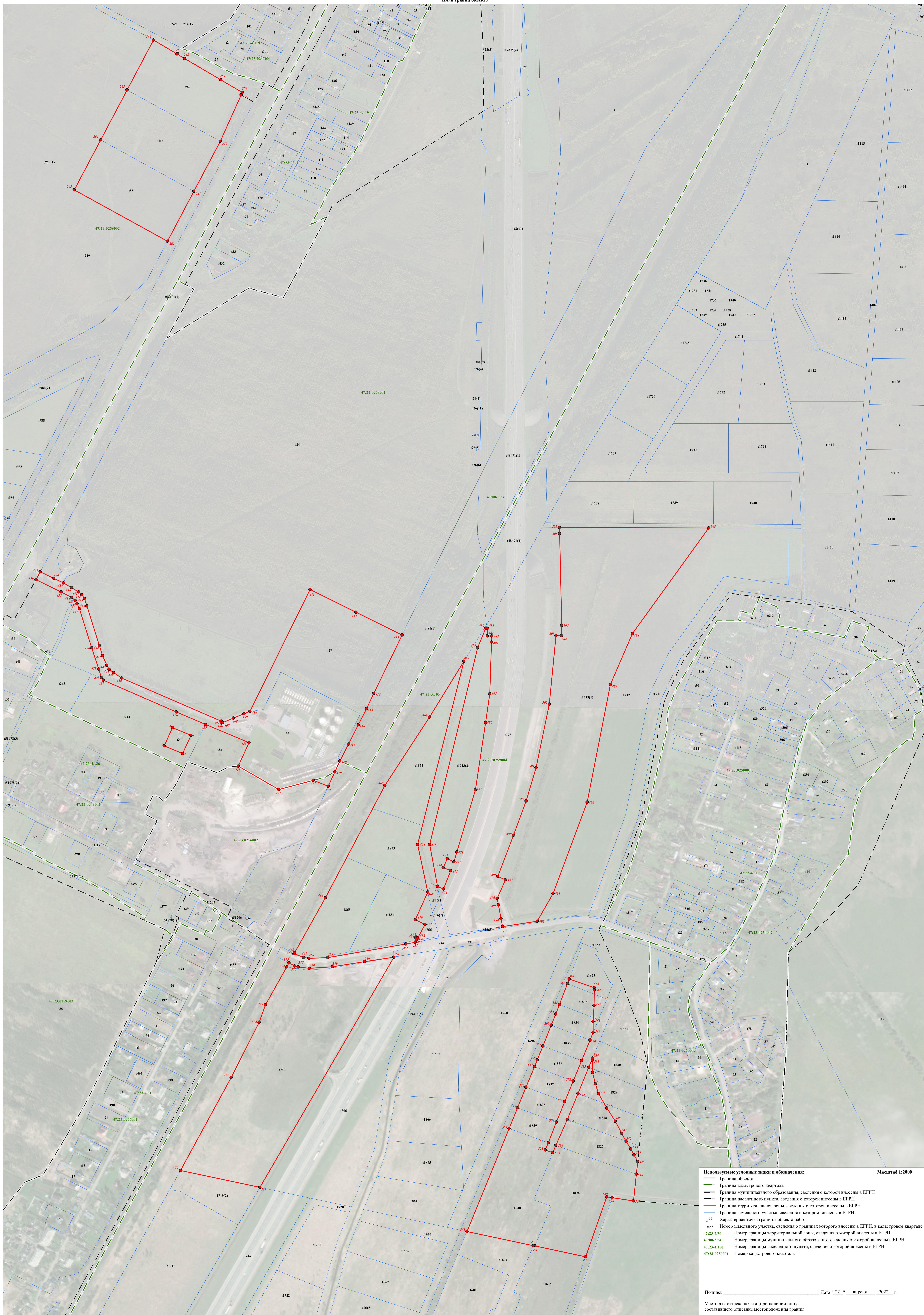
Обозначение характерных точек части границы	Существующие координаты, м		Измененные (уточненные) координаты, м		Метод определения координат характерной точки	Средняя квадратическая погрешность положения характерной точки (M _t), м	Описание обозначения точки на местности (при наличии)
	X	Y	X	Y			
1	2	3	4	5	6	7	8
-	-	-	-	-	-	-	

Обзорная схема границ объекта с указанием расположения листов плана границ



- Используемые условные знаки и обозначения:**
- Граница объекта
 - Граница кадастрового квартала
 - Граница муниципального образования, сведения о которой внесены в ЕГРН
 - Граница населенного пункта, сведения о которой внесены в ЕГРН
 - Граница территориальной зоны, сведения о которой внесены в ЕГРН
 - Граница земельного участка, сведения о которой внесены в ЕГРН
- 47:23-7.76 Номер границы территориальной зоны, сведения о которой внесены в ЕГРН
 47:00-3.54 Номер границы муниципального образования, сведения о которой внесены в ЕГРН
 47:23-4.150 Номер границы населенного пункта, сведения о которой внесены в ЕГРН
 47:23:0250001 Номер кадастрового квартала

Масштаб 1:10000



Используемые условные знаки и обозначения:

- Граница объекта
- Граница кадастрового квартала
- Граница муниципального образования, сведения о которой внесены в ЕГРН
- Граница населенного пункта, сведения о которой внесены в ЕГРН
- Граница территориальной зоны, сведения о которой внесены в ЕГРН
- Граница земельного участка, сведения о котором внесены в ЕГРН
- Характерная точка границы объекта работ
- Номер земельного участка, сведения о границах которого внесены в ЕГРН, в кадастровом квартале
- 47:23-7.76 Номер границы территориальной зоны, сведения о которой внесены в ЕГРН
- 47:00-3.54 Номер границы муниципального образования, сведения о которой внесены в ЕГРН
- 47:23-4.150 Номер границы населенного пункта, сведения о которой внесены в ЕГРН
- 47:23:0250001 Номер кадастрового квартала

Масштаб 1:2000

Подпись _____ Дата " 22 " апреля 2022 г.

Место для отписки печати (при наличии) лица, составившего описание местоположения границ



- Используемые условные знаки и обозначения:**
- Граница объекта
 - Граница кадастрового квартала
 - Граница муниципального образования, сведения о которой внесены в ЕГРН
 - Граница населенного пункта, сведения о которой внесены в ЕГРН
 - Граница территориальной зоны, сведения о которой внесены в ЕГРН
 - Граница земельного участка, сведения о котором внесены в ЕГРН
 - o 22 Характерная точка границы объекта работ
 - №83 Номер земельного участка, сведения о границах которого внесены в ЕГРН, в кадастровом квартале
 - 47:23-7.76 Номер границы территориальной зоны, сведения о которой внесены в ЕГРН
 - 47:00-3.54 Номер границы муниципального образования, сведения о которой внесены в ЕГРН
 - 47:23-4.150 Номер границы населенного пункта, сведения о которой внесены в ЕГРН
 - 47:23:0259001 Номер кадастрового квартала

Масштаб 1:2000

Подпись _____ Дата " 22 " апреля 2022 г.
Место для оттиска печати (при наличии) лица, составившего описание местоположения границ



Используемые условные знаки и обозначения:

- Граница объекта
- - - Граница кадастрового квартала
- - - Граница муниципального образования, сведения о которой внесены в ЕГРН
- - - Граница населенного пункта, сведения о которой внесены в ЕГРН
- - - Граница территориальной зоны, сведения о которой внесены в ЕГРН
- - - Граница земельного участка, сведения о котором внесены в ЕГРН
- Характерная точка границы объекта работ
- 483 Номер земельного участка, сведения о границах которого внесены в ЕГРН, в кадастровом квартале
- 47:23-0250002 Номер границы территориальной зоны, сведения о которой внесены в ЕГРН
- 47:00-3.54 Номер границы муниципального образования, сведения о которой внесены в ЕГРН
- 47:23-4.150 Номер границы населенного пункта, сведения о которой внесены в ЕГРН
- 47:23:0250001 Номер кадастрового квартала

Масштаб 1:2000

Подпись _____ Дата " 22 " апреля 2022 г.

Место для отгиска печати (при наличии) лица, составившего описание местоположения границ



- Используемые условные знаки и обозначения:**
- Граница объекта
 - Граница кадастрового квартала
 - Граница муниципального образования, сведения о которой внесены в ЕГРН
 - Граница населенного пункта, сведения о которой внесены в ЕГРН
 - Граница территориальной зоны, сведения о которой внесены в ЕГРН
 - Граница земельного участка, сведения о котором внесены в ЕГРН
 - Характерная точка границы объекта работ
 - 483 Номер земельного участка, сведения о границах которого внесены в ЕГРН, в кадастровом квартале
 - 47:23-7.76 Номер границы территориальной зоны, сведения о которой внесены в ЕГРН
 - 47:00-3.54 Номер границы муниципального образования, сведения о которой внесены в ЕГРН
 - 47:23-4.150 Номер границы населенного пункта, сведения о которой внесены в ЕГРН
 - 47:23:0250001 Номер кадастрового квартала

Масштаб 1:2000



- Используемые условные знаки и обозначения:**
- Граница объекта
 - Граница кадастрового квартала
 - Граница муниципального образования, сведения о которой внесены в ЕГРН
 - Граница населенного пункта, сведения о которой внесены в ЕГРН
 - Граница территориальной зоны, сведения о которой внесены в ЕГРН
 - Граница земельного участка, сведения о котором внесены в ЕГРН
 - Характерная точка границы объекта работ
 - ● ● ● Номер земельного участка, сведения о границах которого внесены в ЕГРН, в кадастровом квартале
 - 47:23-7.76 Номер границы территориальной зоны, сведения о которой внесены в ЕГРН
 - 47:00-3.54 Номер границы муниципального образования, сведения о которой внесены в ЕГРН
 - 47:23-4.150 Номер границы населенного пункта, сведения о которой внесены в ЕГРН
 - 47:23:0250001 Номер кадастрового квартала

Масштаб 1:2000

Подпись _____ Дата " 22 " апреля 2022 г.

Место для отписки печати (при наличии) лица, составившего описание местоположения границ



- Используемые условные знаки и обозначения:**
- Граница объекта
 - Граница кадастрового квартала
 - Граница муниципального образования, сведения о которой внесены в ЕГРН
 - Граница населенного пункта, сведения о которой внесены в ЕГРН
 - Граница территориальной зоны, сведения о которой внесены в ЕГРН
 - Граница земельного участка, сведения о котором внесены в ЕГРН
 - 22 Характерная точка границы объекта работ
 - 483 Номер земельного участка, сведения о границах которого внесены в ЕГРН, в кадастровом квартале
 - 47:23-7.76 Номер границы территориальной зоны, сведения о которой внесены в ЕГРН
 - 47:00-3.54 Номер границы муниципального образования, сведения о которой внесены в ЕГРН
 - 47:23-4.150 Номер границы населенного пункта, сведения о которой внесены в ЕГРН
 - 47:23:0250001 Номер кадастрового квартала

Масштаб 1:2000

Подпись _____ Дата " 22 " апреля 2022 г.
Место для оттиска печати (при наличии) лица, составившего описание местоположения границ

**Текстовое описание местоположения границ населенных пунктов,
территориальных зон**

Прохождение границы		Описание прохождения границы
от точки	до точки	
1	2	3
1	2	-
2	3	-
3	4	-
4	1	-
5	6	-
6	7	-
7	8	-
8	9	-
9	10	-
10	11	-
11	12	-
12	13	-
13	14	-
14	15	-
15	16	-
16	17	-
17	18	-
18	19	-
19	20	-
20	21	-
21	22	-
22	23	-
23	24	-
24	25	-
25	26	-
26	27	-
27	28	-
28	29	-
29	30	-
30	31	-
31	32	-
32	33	-
33	34	-
34	35	-
35	36	-
36	37	-
37	38	-

**Текстовое описание местоположения границ населенных пунктов,
территориальных зон**

Прохождение границы		Описание прохождения границы
от точки	до точки	
1	2	3
38	39	-
39	40	-
40	41	-
41	42	-
42	43	-
43	44	-
44	45	-
45	46	-
46	47	-
47	48	-
48	49	-
49	50	-
50	51	-
51	52	-
52	53	-
53	54	-
54	55	-
55	56	-
56	57	-
57	58	-
58	59	-
59	60	-
60	61	-
61	62	-
62	63	-
63	64	-
64	65	-
65	66	-
66	67	-
67	68	-
68	69	-
69	70	-
70	71	-
71	72	-
72	73	-
73	74	-
74	5	-

**Текстовое описание местоположения границ населенных пунктов,
территориальных зон**

Прохождение границы		Описание прохождения границы
от точки	до точки	
1	2	3
75	76	-
76	77	-
77	78	-
78	79	-
79	80	-
80	81	-
81	82	-
82	83	-
83	84	-
84	85	-
85	86	-
86	87	-
87	88	-
88	75	-
89	90	-
90	91	-
91	92	-
92	93	-
93	94	-
94	95	-
95	96	-
96	97	-
97	98	-
98	99	-
99	100	-
100	101	-
101	102	-
102	103	-
103	104	-
104	105	-
105	106	-
106	107	-
107	108	-
108	109	-
109	110	-
110	111	-
111	112	-

**Текстовое описание местоположения границ населенных пунктов,
территориальных зон**

Прохождение границы		Описание прохождения границы
от точки	до точки	
1	2	3
112	113	-
113	114	-
114	115	-
115	89	-
116	117	-
117	118	-
118	119	-
119	120	-
120	121	-
121	122	-
122	123	-
123	124	-
124	125	-
125	116	-
126	127	-
127	128	-
128	129	-
129	130	-
130	131	-
131	132	-
132	133	-
133	134	-
134	135	-
135	136	-
136	137	-
137	138	-
138	139	-
139	140	-
140	126	-
141	142	-
142	143	-
143	144	-
144	145	-
145	146	-
146	147	-
147	148	-
148	149	-

**Текстовое описание местоположения границ населенных пунктов,
территориальных зон**

Прохождение границы		Описание прохождения границы
от точки	до точки	
1	2	3
149	150	-
150	151	-
151	152	-
152	153	-
153	154	-
154	155	-
155	156	-
156	157	-
157	158	-
158	159	-
159	160	-
160	161	-
161	162	-
162	141	-
163	164	-
164	165	-
165	166	-
166	167	-
167	168	-
168	169	-
169	170	-
170	171	-
171	172	-
172	173	-
173	174	-
174	175	-
175	176	-
176	177	-
177	163	-
178	179	-
179	180	-
180	181	-
181	182	-
182	183	-
183	184	-
184	185	-
185	186	-

**Текстовое описание местоположения границ населенных пунктов,
территориальных зон**

Прохождение границы		Описание прохождения границы
от точки	до точки	
1	2	3
186	187	-
187	188	-
188	189	-
189	190	-
190	191	-
191	192	-
192	193	-
193	194	-
194	195	-
195	196	-
196	197	-
197	198	-
198	199	-
199	200	-
200	178	-
201	202	-
202	203	-
203	204	-
204	205	-
205	206	-
206	207	-
207	208	-
208	209	-
209	210	-
210	211	-
211	212	-
212	213	-
213	214	-
214	215	-
215	216	-
216	217	-
217	218	-
218	219	-
219	220	-
220	201	-
221	222	-
222	223	-

**Текстовое описание местоположения границ населенных пунктов,
территориальных зон**

Прохождение границы		Описание прохождения границы
от точки	до точки	
1	2	3
223	224	-
224	225	-
225	226	-
226	227	-
227	228	-
228	221	-
229	230	-
230	231	-
231	232	-
232	233	-
233	234	-
234	235	-
235	236	-
236	237	-
237	238	-
238	229	-
239	240	-
240	241	-
241	242	-
242	243	-
243	244	-
244	245	-
245	239	-
246	247	-
247	248	-
248	249	-
249	250	-
250	251	-
251	252	-
252	253	-
253	254	-
254	255	-
255	256	-
256	246	-
257	258	-
258	259	-
259	260	-

**Текстовое описание местоположения границ населенных пунктов,
территориальных зон**

Прохождение границы		Описание прохождения границы
от точки	до точки	
1	2	3
260	257	-
261	262	-
262	263	-
263	264	-
264	265	-
265	266	-
266	267	-
267	268	-
268	269	-
269	270	-
270	271	-
271	272	-
272	261	-
273	274	-
274	275	-
275	276	-
276	277	-
277	278	-
278	279	-
279	280	-
280	281	-
281	282	-
282	283	-
283	284	-
284	285	-
285	273	-
286	287	-
287	288	-
288	289	-
289	286	-
290	291	-
291	292	-
292	293	-
293	294	-
294	295	-
295	296	-
296	297	-

**Текстовое описание местоположения границ населенных пунктов,
территориальных зон**

Прохождение границы		Описание прохождения границы
от точки	до точки	
1	2	3
297	298	-
298	299	-
299	300	-
300	301	-
301	302	-
302	303	-
303	304	-
304	305	-
305	306	-
306	307	-
307	308	-
308	309	-
309	310	-
310	311	-
311	312	-
312	313	-
313	314	-
314	315	-
315	316	-
316	317	-
317	318	-
318	319	-
319	320	-
320	321	-
321	322	-
322	323	-
323	324	-
324	325	-
325	326	-
326	327	-
327	328	-
328	329	-
329	330	-
330	331	-
331	332	-
332	333	-
333	334	-

**Текстовое описание местоположения границ населенных пунктов,
территориальных зон**

Прохождение границы		Описание прохождения границы
от точки	до точки	
1	2	3
334	335	-
335	336	-
336	337	-
337	338	-
338	339	-
339	340	-
340	341	-
341	342	-
342	343	-
343	344	-
344	345	-
345	346	-
346	347	-
347	348	-
348	349	-
349	350	-
350	351	-
351	352	-
352	353	-
353	354	-
354	355	-
355	356	-
356	357	-
357	358	-
358	359	-
359	360	-
360	361	-
361	362	-
362	363	-
363	364	-
364	365	-
365	366	-
366	367	-
367	290	-
368	369	-
369	370	-
370	371	-

**Текстовое описание местоположения границ населенных пунктов,
территориальных зон**

Прохождение границы		Описание прохождения границы
от точки	до точки	
1	2	3
371	372	-
372	373	-
373	374	-
374	375	-
375	376	-
376	377	-
377	378	-
378	379	-
379	380	-
380	368	-
381	382	-
382	383	-
383	384	-
384	385	-
385	386	-
386	387	-
387	388	-
388	389	-
389	390	-
390	391	-
391	392	-
392	393	-
393	394	-
394	395	-
395	381	-
396	397	-
397	398	-
398	399	-
399	400	-
400	401	-
401	402	-
402	403	-
403	404	-
404	396	-
405	406	-
406	407	-
407	408	-

**Текстовое описание местоположения границ населенных пунктов,
территориальных зон**

Прохождение границы		Описание прохождения границы
от точки	до точки	
1	2	3
408	409	-
409	410	-
410	411	-
411	412	-
412	413	-
413	414	-
414	415	-
415	416	-
416	417	-
417	418	-
418	419	-
419	420	-
420	421	-
421	422	-
422	423	-
423	424	-
424	425	-
425	426	-
426	427	-
427	428	-
428	429	-
429	430	-
430	431	-
431	432	-
432	433	-
433	434	-
434	435	-
435	436	-
436	437	-
437	438	-
438	439	-
439	440	-
440	441	-
441	442	-
442	443	-
443	444	-
444	445	-

**Текстовое описание местоположения границ населенных пунктов,
территориальных зон**

Прохождение границы		Описание прохождения границы
от точки	до точки	
1	2	3
445	446	-
446	447	-
447	448	-
448	449	-
449	450	-
450	405	-
451	452	-
452	453	-
453	454	-
454	455	-
455	456	-
456	457	-
457	458	-
458	459	-
459	460	-
460	461	-
461	462	-
462	463	-
463	464	-
464	465	-
465	466	-
466	467	-
467	468	-
468	469	-
469	470	-
470	451	-
471	472	-
472	473	-
473	474	-
474	475	-
475	476	-
476	477	-
477	478	-
478	479	-
479	480	-
480	481	-
481	482	-

**Текстовое описание местоположения границ населенных пунктов,
территориальных зон**

Прохождение границы		Описание прохождения границы
от точки	до точки	
1	2	3
482	483	-
483	484	-
484	485	-
485	486	-
486	487	-
487	471	-
488	489	-
489	490	-
490	491	-
491	492	-
492	493	-
493	494	-
494	495	-
495	496	-
496	497	-
497	498	-
498	499	-
499	500	-
500	501	-
501	502	-
502	503	-
503	504	-
504	505	-
505	506	-
506	507	-
507	508	-
508	488	-
509	510	-
510	511	-
511	512	-
512	513	-
513	514	-
514	509	-
515	516	-
516	517	-
517	518	-
518	519	-

**Текстовое описание местоположения границ населенных пунктов,
территориальных зон**

Прохождение границы		Описание прохождения границы
от точки	до точки	
1	2	3
519	520	-
520	521	-
521	522	-
522	523	-
523	524	-
524	525	-
525	526	-
526	527	-
527	515	-
528	529	-
529	530	-
530	531	-
531	532	-
532	533	-
533	534	-
534	535	-
535	536	-
536	537	-
537	538	-
538	539	-
539	540	-
540	541	-
541	542	-
542	543	-
543	544	-
544	545	-
545	546	-
546	547	-
547	548	-
548	549	-
549	550	-
550	551	-
551	552	-
552	553	-
553	554	-
554	555	-
555	556	-

**Текстовое описание местоположения границ населенных пунктов,
территориальных зон**

Прохождение границы		Описание прохождения границы
от точки	до точки	
1	2	3
556	557	-
557	558	-
558	559	-
559	560	-
560	561	-
561	562	-
562	563	-
563	564	-
564	565	-
565	566	-
566	567	-
567	568	-
568	569	-
569	570	-
570	571	-
571	572	-
572	573	-
573	574	-
574	575	-
575	528	-

ОПИСАНИЕ МЕСТОПОЛОЖЕНИЯ ГРАНИЦ

Общественно-производственная зона

(наименование объекта, местоположение границ которого описано (далее - объект))

Раздел 1

Сведения об объекте

№ п/п	Характеристики объекта	Описание характеристик
1	2	3
1.	Местоположение объекта	Ленинградская область, район Гатчинский, сельское поселение Веревское
2.	Площадь объекта +/- величина погрешности определения площади (P +/- Дельта P)	1188865 +/- 19081 м ²
3.	Иные характеристики объекта	-

Раздел 2**Сведения о местоположении границ объекта**

1. Система координат МСК 47 зона 2

2. Сведения о характерных точках границ объекта

Обозначение характерных точек границ	Координаты, м		Метод определения координат характерной точки	Средняя квадратическая погрешность положения характерной точки (Mt), м	Описание обозначения точки на местности (при наличии)
	X	Y			
1	2	3	4	5	6
1	405271.56	2209419.27	Картометрический метод	5.0	-
2	405061.93	2209414.74	Картометрический метод	5.0	-
3	405041.83	2209414.45	Картометрический метод	5.0	-
4	405041.97	2209404.82	Картометрический метод	5.0	-
5	405010.02	2209404.37	Картометрический метод	5.0	-
6	405009.89	2209413.98	Картометрический метод	5.0	-
7	404965.08	2209413.35	Картометрический метод	5.0	-
8	404867.15	2209411.94	Картометрический метод	5.0	-
9	404769.21	2209410.55	Картометрический метод	5.0	-
10	404763.96	2209407.94	Картометрический метод	5.0	-
11	404622.53	2209337.51	Картометрический метод	5.0	-
12	404489.30	2209273.14	Картометрический метод	5.0	-
13	404529.48	2209191.66	Картометрический метод	5.0	-
14	404569.66	2209110.19	Картометрический метод	5.0	-
15	404354.11	2209003.80	Картометрический метод	5.0	-
16	404350.11	2208993.45	Картометрический метод	5.0	-
17	404342.13	2208974.40	Картометрический метод	5.0	-
18	404334.13	2208955.35	Картометрический метод	5.0	-
19	404333.43	2208953.42	Картометрический метод	5.0	-
20	404336.78	2208952.96	Картометрический метод	5.0	-
21	404412.96	2208777.07	Картометрический метод	5.0	-
22	404422.97	2208762.50	Картометрический метод	5.0	-

2. Сведения о характерных точках границ объекта					
Обозначение характерных точек границ	Координаты, м		Метод определения координат характерной точки	Средняя квадратическая погрешность положения характерной точки (Mt), м	Описание обозначения точки на местности (при наличии)
	X	Y			
1	2	3	4	5	6
23	404428.67	2208754.73	Картометрический метод	5.0	-
24	404435.62	2208750.48	Картометрический метод	5.0	-
25	404452.54	2208743.30	Картометрический метод	5.0	-
26	404470.74	2208737.34	Картометрический метод	5.0	-
27	404540.57	2208715.27	Картометрический метод	5.0	-
28	404554.04	2208711.11	Картометрический метод	5.0	-
29	404560.45	2208706.48	Картометрический метод	5.0	-
30	404565.39	2208700.93	Картометрический метод	5.0	-
31	404572.79	2208688.42	Картометрический метод	5.0	-
32	404581.19	2208674.01	Картометрический метод	5.0	-
33	404592.00	2208678.54	Картометрический метод	5.0	-
34	404601.11	2208701.71	Картометрический метод	5.0	-
35	404615.47	2208709.49	Картометрический метод	5.0	-
36	404641.88	2208695.95	Картометрический метод	5.0	-
37	404649.54	2208681.68	Картометрический метод	5.0	-
38	404685.89	2208679.31	Картометрический метод	5.0	-
39	404861.37	2208773.45	Картометрический метод	5.0	-
40	405014.41	2208856.85	Картометрический метод	5.0	-
41	405103.00	2209001.83	Картометрический метод	5.0	-
42	405085.98	2209063.00	Картометрический метод	5.0	-
43	405200.04	2209124.20	Картометрический метод	5.0	-
44	405228.87	2209139.68	Картометрический метод	5.0	-
45	405248.72	2209149.40	Картометрический метод	5.0	-
46	405415.39	2209415.93	Картометрический метод	5.0	-
47	405366.84	2209412.34	Картометрический метод	5.0	-

2. Сведения о характерных точках границ объекта

Обозначение характерных точек границ	Координаты, м		Метод определения координат характерной точки	Средняя квадратическая погрешность положения характерной точки (Mt), м	Описание обозначения точки на местности (при наличии)
	X	Y			
1	2	3	4	5	6
48	405347.67	2209422.28	Картометрический метод	5.0	-
1	405271.56	2209419.27	Картометрический метод	5.0	-
49	404971.93	2209404.72	Картометрический метод	5.0	-
50	404971.90	2209406.72	Картометрический метод	5.0	-
51	404973.90	2209406.74	Картометрический метод	5.0	-
52	404973.93	2209404.74	Картометрический метод	5.0	-
49	404971.93	2209404.72	Картометрический метод	5.0	-
53	404973.82	2209410.81	Картометрический метод	5.0	-
54	404971.82	2209410.78	Картометрический метод	5.0	-
55	404971.79	2209412.78	Картометрический метод	5.0	-
56	404973.80	2209412.81	Картометрический метод	5.0	-
53	404973.82	2209410.81	Картометрический метод	5.0	-
57	404959.23	2209407.45	Картометрический метод	5.0	-
58	404959.20	2209409.45	Картометрический метод	5.0	-
59	404961.19	2209409.48	Картометрический метод	5.0	-
60	404961.22	2209407.48	Картометрический метод	5.0	-
57	404959.23	2209407.45	Картометрический метод	5.0	-
61	404909.00	2209409.10	Картометрический метод	5.0	-
62	404907.00	2209409.07	Картометрический метод	5.0	-
63	404906.97	2209411.07	Картометрический метод	5.0	-
64	404908.97	2209411.10	Картометрический метод	5.0	-
61	404909.00	2209409.10	Картометрический метод	5.0	-
65	404908.91	2209405.04	Картометрический метод	5.0	-
66	404908.94	2209403.04	Картометрический метод	5.0	-
67	404906.94	2209403.01	Картометрический метод	5.0	-

2. Сведения о характерных точках границ объекта

Обозначение характерных точек границ	Координаты, м		Метод определения координат характерной точки	Средняя квадратическая погрешность положения характерной точки (Mt), м	Описание обозначения точки на местности (при наличии)
	X	Y			
1	2	3	4	5	6
68	404906.91	2209405.01	Картометрический метод	5.0	-
65	404908.91	2209405.04	Картометрический метод	5.0	-
69	404889.25	2209405.61	Картометрический метод	5.0	-
70	404889.22	2209407.61	Картометрический метод	5.0	-
71	404891.22	2209407.64	Картометрический метод	5.0	-
72	404891.25	2209405.64	Картометрический метод	5.0	-
69	404889.25	2209405.61	Картометрический метод	5.0	-
73	404842.09	2209401.31	Картометрический метод	5.0	-
74	404842.07	2209403.32	Картометрический метод	5.0	-
75	404844.07	2209403.34	Картометрический метод	5.0	-
76	404844.10	2209401.34	Картометрический метод	5.0	-
73	404842.09	2209401.31	Картометрический метод	5.0	-
77	404844.01	2209407.49	Картометрический метод	5.0	-
78	404842.01	2209407.46	Картометрический метод	5.0	-
79	404841.98	2209409.45	Картометрический метод	5.0	-
80	404843.98	2209409.49	Картометрический метод	5.0	-
77	404844.01	2209407.49	Картометрический метод	5.0	-
81	404815.45	2209403.71	Картометрический метод	5.0	-
82	404815.32	2209404.69	Картометрический метод	5.0	-
83	404820.71	2209405.35	Картометрический метод	5.0	-
84	404821.14	2209399.94	Картометрический метод	5.0	-
85	404820.14	2209399.87	Картометрический метод	5.0	-
86	404819.79	2209404.23	Картометрический метод	5.0	-
81	404815.45	2209403.71	Картометрический метод	5.0	-
87	404785.07	2209406.02	Картометрический метод	5.0	-

2. Сведения о характерных точках границ объекта

Обозначение характерных точек границ	Координаты, м		Метод определения координат характерной точки	Средняя квадратическая погрешность положения характерной точки (Mt), м	Описание обозначения точки на местности (при наличии)
	X	Y			
1	2	3	4	5	6
88	404784.95	2209407.01	Картометрический метод	5.0	-
89	404790.33	2209407.66	Картометрический метод	5.0	-
90	404790.74	2209402.26	Картометрический метод	5.0	-
91	404789.76	2209402.19	Картометрический метод	5.0	-
92	404789.42	2209406.55	Картометрический метод	5.0	-
87	404785.07	2209406.02	Картометрический метод	5.0	-
93	406787.79	2210021.37	Картометрический метод	5.0	-
94	406668.27	2210246.12	Картометрический метод	5.0	-
95	406668.27	2210246.14	Картометрический метод	5.0	-
96	406705.25	2210560.70	Картометрический метод	5.0	-
97	406712.43	2210621.74	Картометрический метод	5.0	-
98	406706.50	2210607.42	Картометрический метод	5.0	-
99	406690.64	2210569.08	Картометрический метод	5.0	-
100	406431.02	2210370.40	Картометрический метод	5.0	-
101	406264.07	2210254.79	Картометрический метод	5.0	-
102	406091.31	2210150.44	Картометрический метод	5.0	-
103	405826.22	2210004.72	Картометрический метод	5.0	-
104	405709.58	2209940.72	Картометрический метод	5.0	-
105	405672.18	2209920.15	Картометрический метод	5.0	-
106	405611.79	2209874.59	Картометрический метод	5.0	-
107	405581.29	2209869.43	Картометрический метод	5.0	-
108	405351.37	2209704.40	Картометрический метод	5.0	-
109	405124.83	2209596.33	Картометрический метод	5.0	-
110	405028.54	2209545.34	Картометрический метод	5.0	-
111	405046.07	2209545.65	Картометрический метод	5.0	-

2. Сведения о характерных точках границ объекта					
Обозначение характерных точек границ	Координаты, м		Метод определения координат характерной точки	Средняя квадратическая погрешность положения характерной точки (Mt), м	Описание обозначения точки на местности (при наличии)
	X	Y			
1	2	3	4	5	6
112	405046.51	2209523.86	Картометрический метод	5.0	-
113	405341.90	2209553.61	Картометрический метод	5.0	-
114	405474.54	2209549.87	Картометрический метод	5.0	-
115	405474.58	2209516.27	Картометрический метод	5.0	-
116	405633.88	2209517.41	Картометрический метод	5.0	-
117	405633.82	2209522.85	Картометрический метод	5.0	-
118	405935.80	2209534.64	Картометрический метод	5.0	-
119	406014.40	2209547.04	Картометрический метод	5.0	-
120	406158.33	2209593.23	Картометрический метод	5.0	-
121	406192.55	2209596.31	Картометрический метод	5.0	-
122	406253.66	2209588.26	Картометрический метод	5.0	-
123	406287.14	2209581.55	Картометрический метод	5.0	-
124	406294.21	2209561.71	Картометрический метод	5.0	-
125	406298.96	2209562.29	Картометрический метод	5.0	-
126	406274.25	2209649.41	Картометрический метод	5.0	-
127	406691.50	2209902.85	Картометрический метод	5.0	-
128	406712.97	2209939.96	Картометрический метод	5.0	-
129	406804.25	2209986.80	Картометрический метод	5.0	-
93	406787.79	2210021.37	Картометрический метод	5.0	-
3. Сведения о характерных точках части (частей) границы объекта					
Обозначение характерных точек части границы	Координаты, м		Метод определения координат характерной точки	Средняя квадратическая погрешность положения характерной точки (Mt), м	Описание обозначения точки на местности (при наличии)
	X	Y			
1	2	3	4	5	6
-	-	-	-	-	-

Раздел 3

Сведения о местоположении измененных (уточненных) границ объекта

1. Система координат -

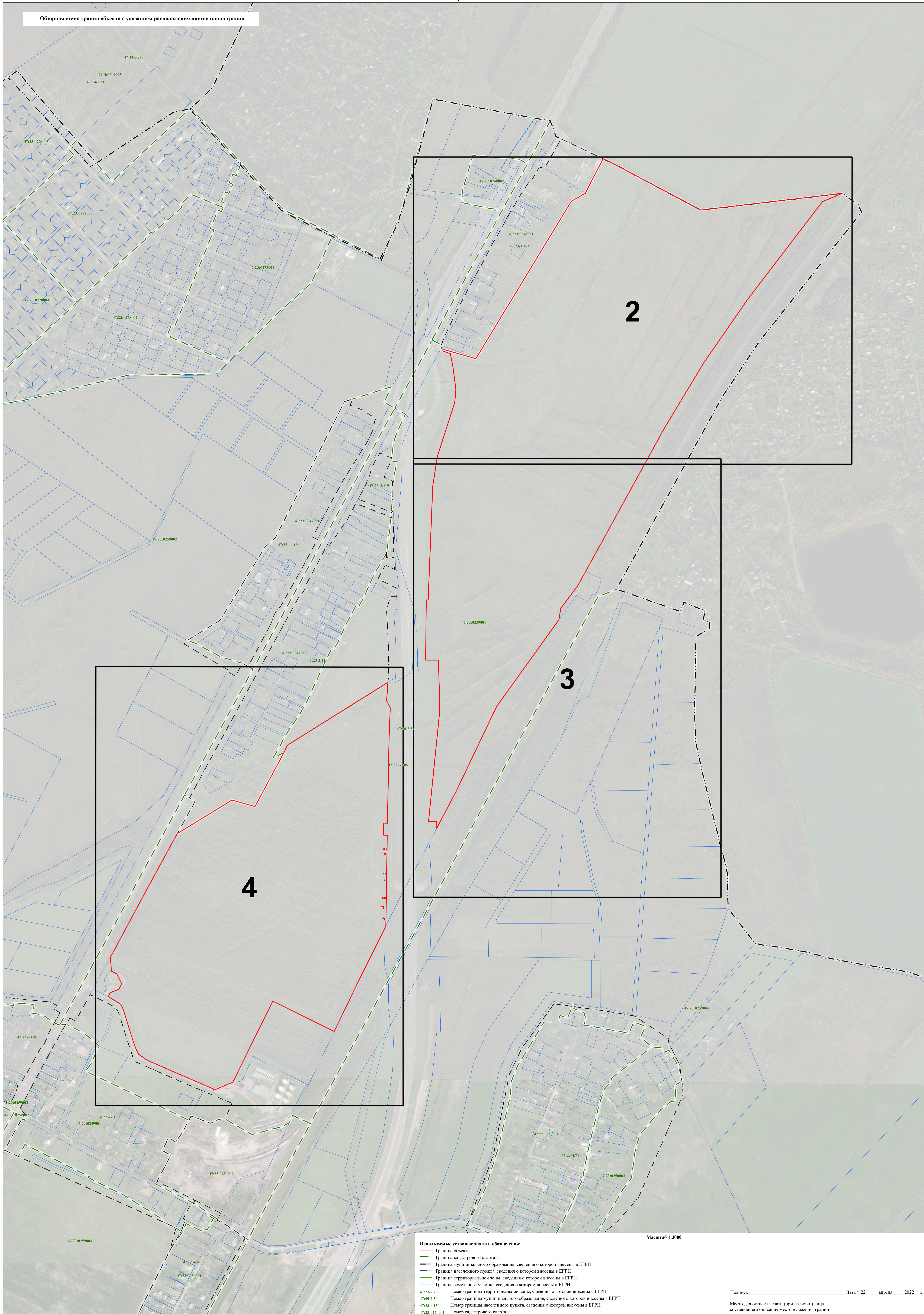
2. Сведения о характерных точках границ объекта

Обозначение характерных точек границ	Существующие координаты, м		Измененные (уточненные) координаты, м		Метод определения координат характерной точки	Средняя квадратическая погрешность положения характерной точки (Mt), м	Описание обозначения точки на местности (при наличии)
	X	Y	X	Y			
1	2	3	4	5	6	7	8
-	-	-	-	-	-	-	

3. Сведения о характерных точках части (частей) границы объекта

Обозначение характерных точек части границы	Существующие координаты, м		Измененные (уточненные) координаты, м		Метод определения координат характерной точки	Средняя квадратическая погрешность положения характерной точки (Mt), м	Описание обозначения точки на местности (при наличии)
	X	Y	X	Y			
1	2	3	4	5	6	7	8
-	-	-	-	-	-	-	

Обзорная схема границ объекта с указанием расположения листов плана границ



- Используемые условные знаки и обозначения:**
- Граница объекта
 - Граница кадастрового квартала
 - Граница муниципального образования, сведения о которой внесены в ЕГРН
 - Граница населенного пункта, сведения о которой внесены в ЕГРН
 - Граница территориальной зоны, сведения о которой внесены в ЕГРН
 - Граница земельного участка, сведения о котором внесены в ЕГРН
- 47:23-7/6 Номер границы территориальной зоны, сведения о которой внесены в ЕГРН
47:00-3/54 Номер границы муниципального образования, сведения о которой внесены в ЕГРН
47:23-4/150 Номер границы населенного пункта, сведения о которой внесены в ЕГРН
47:23:0250001 Номер кадастрового квартала

Масштаб 1:3000

Подпись _____ Дата " 22 " _____ апреля 2022 г.
Место для оттиска печати (при наличии) лица, составившего описание местоположения границ



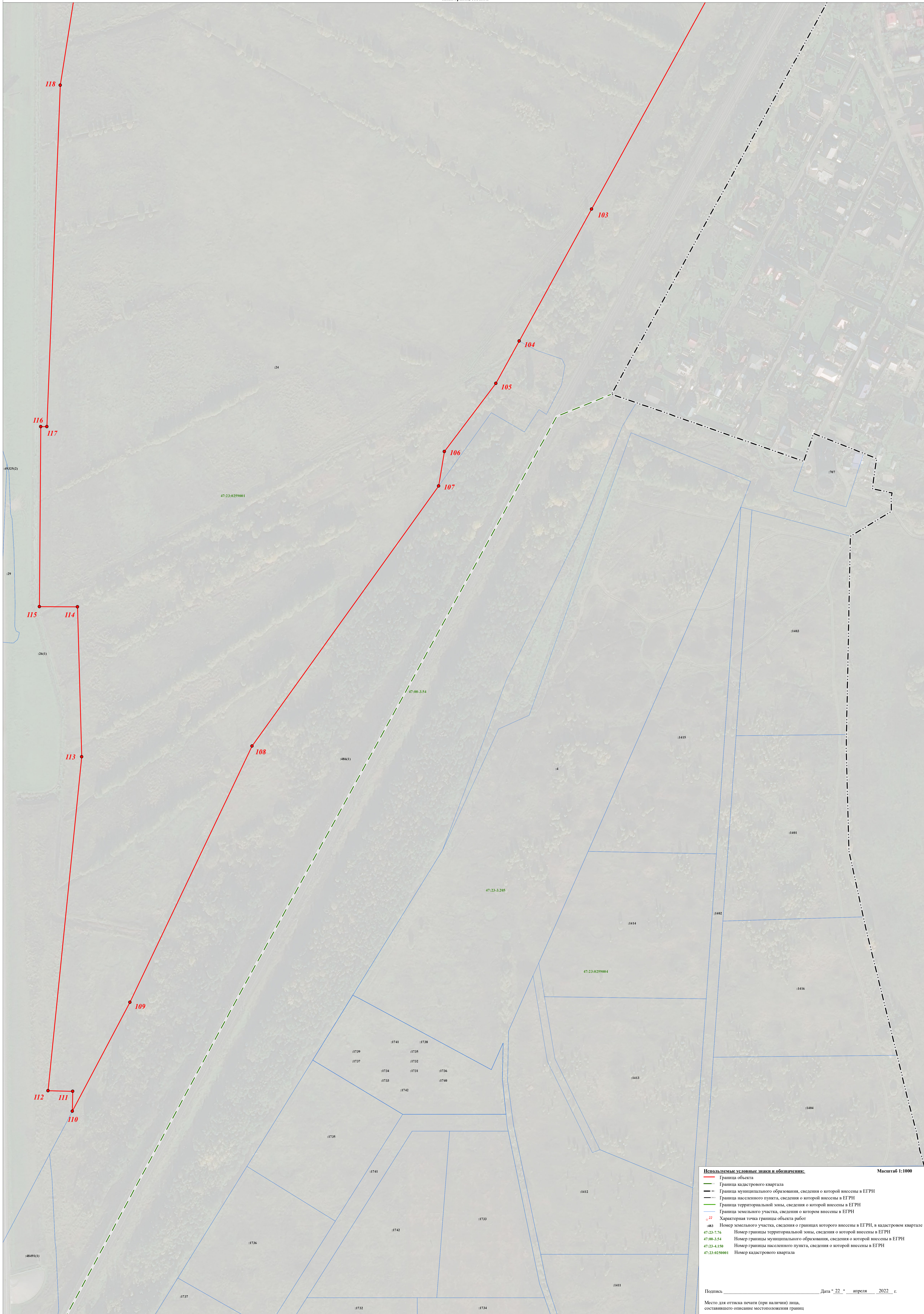
Используемые условные знаки и обозначения:

- Граница объекта
- Граница кадастрового квартала
- Граница муниципального образования, сведения о которой внесены в ЕГРН
- Граница населенного пункта, сведения о которой внесены в ЕГРН
- Граница территориальной зоны, сведения о которой внесены в ЕГРН
- Граница земельного участка, сведения о котором внесены в ЕГРН
- Характерная точка границы объекта работ
- 483 Номер земельного участка, сведения о границах которого внесены в ЕГРН, в кадастровом квартале
- 47:23-7.76 Номер границы территориальной зоны, сведения о которой внесены в ЕГРН
- 47:00-3.54 Номер границы муниципального образования, сведения о которой внесены в ЕГРН
- 47:23-4.150 Номер границы населенного пункта, сведения о которой внесены в ЕГРН
- 47:23:0250001 Номер кадастрового квартала

Масштаб 1:1000

Подпись _____ Дата " 22 " апреля 2022 г.
Место для отгиска печати (при наличии) лица, составившего описание местоположения границ

Лист 2 из 2



Используемые условные знаки и обозначения:

- Граница объекта
- Граница кадастрового квартала
- Граница муниципального образования, сведения о которой внесены в ЕГРН
- Граница населенного пункта, сведения о которой внесены в ЕГРН
- Граница территориальной зоны, сведения о которой внесены в ЕГРН
- Граница земельного участка, сведения о котором внесены в ЕГРН
- o 22 Характерная точка границы объекта работ
- 483 Номер земельного участка, сведения о границах которого внесены в ЕГРН, в кадастровом квартале
- 47:23-7.76 Номер границы территориальной зоны, сведения о которой внесены в ЕГРН
- 47:00-3.54 Номер границы муниципального образования, сведения о которой внесены в ЕГРН
- 47:23-4.150 Номер границы населенного пункта, сведения о которой внесены в ЕГРН
- 47:23:0259001 Номер кадастрового квартала

Масштаб 1:1000

Подпись _____ Дата " 22 " апреля 2022 г.

Место для оттиска печати (при наличии) лица, составившего описание местоположения границ



Используемые условные знаки и обозначения:

- Граница объекта
- Граница кадастрового квартала
- Граница муниципального образования, сведения о которой внесены в ЕГРН
- Граница населенного пункта, сведения о которой внесены в ЕГРН
- Граница территориальной зоны, сведения о которой внесены в ЕГРН
- Граница земельного участка, сведения о котором внесены в ЕГРН
- ²² Характерная точка границы объекта работ
- ⁴⁸³ Номер земельной точки участка, сведения о границах которого внесены в ЕГРН, в кадастровом квартале
- 47:23-7.76 Номер границы территориальной зоны, сведения о которой внесены в ЕГРН
- 47:00-3.54 Номер границы муниципального образования, сведения о которой внесены в ЕГРН
- 47:23-4.150 Номер границы населенного пункта, сведения о которой внесены в ЕГРН
- 47:23:0250001 Номер кадастрового квартала

Масштаб 1:1000

Подпись: _____ Дата " 22 " апреля 2022 г.

Место для отписки печати (при наличии) лица, составившего описание местоположения границ

**Текстовое описание местоположения границ населенных пунктов,
территориальных зон**

Прохождение границы		Описание прохождения границы
от точки	до точки	
1	2	3
1	2	-
2	3	-
3	4	-
4	5	-
5	6	-
6	7	-
7	8	-
8	9	-
9	10	-
10	11	-
11	12	-
12	13	-
13	14	-
14	15	-
15	16	-
16	17	-
17	18	-
18	19	-
19	20	-
20	21	-
21	22	-
22	23	-
23	24	-
24	25	-
25	26	-
26	27	-
27	28	-
28	29	-
29	30	-
30	31	-
31	32	-
32	33	-
33	34	-
34	35	-
35	36	-
36	37	-
37	38	-

**Текстовое описание местоположения границ населенных пунктов,
территориальных зон**

Прохождение границы		Описание прохождения границы
от точки	до точки	
1	2	3
38	39	-
39	40	-
40	41	-
41	42	-
42	43	-
43	44	-
44	45	-
45	46	-
46	47	-
47	48	-
48	1	-
49	50	-
50	51	-
51	52	-
52	49	-
53	54	-
54	55	-
55	56	-
56	53	-
57	58	-
58	59	-
59	60	-
60	57	-
61	62	-
62	63	-
63	64	-
64	61	-
65	66	-
66	67	-
67	68	-
68	65	-
69	70	-
70	71	-
71	72	-
72	69	-
73	74	-
74	75	-

**Текстовое описание местоположения границ населенных пунктов,
территориальных зон**

Прохождение границы		Описание прохождения границы
от точки	до точки	
1	2	3
75	76	-
76	73	-
77	78	-
78	79	-
79	80	-
80	77	-
81	82	-
82	83	-
83	84	-
84	85	-
85	86	-
86	81	-
87	88	-
88	89	-
89	90	-
90	91	-
91	92	-
92	87	-
93	94	-
94	95	-
95	96	-
96	97	-
97	98	-
98	99	-
99	100	-
100	101	-
101	102	-
102	103	-
103	104	-
104	105	-
105	106	-
106	107	-
107	108	-
108	109	-
109	110	-
110	111	-
111	112	-

**Текстовое описание местоположения границ населенных пунктов,
территориальных зон**

Прохождение границы		Описание прохождения границы
от точки	до точки	
1	2	
112	113	-
113	114	-
114	115	-
115	116	-
116	117	-
117	118	-
118	119	-
119	120	-
120	121	-
121	122	-
122	123	-
123	124	-
124	125	-
125	126	-
126	127	-
127	128	-
128	129	-
129	93	-